

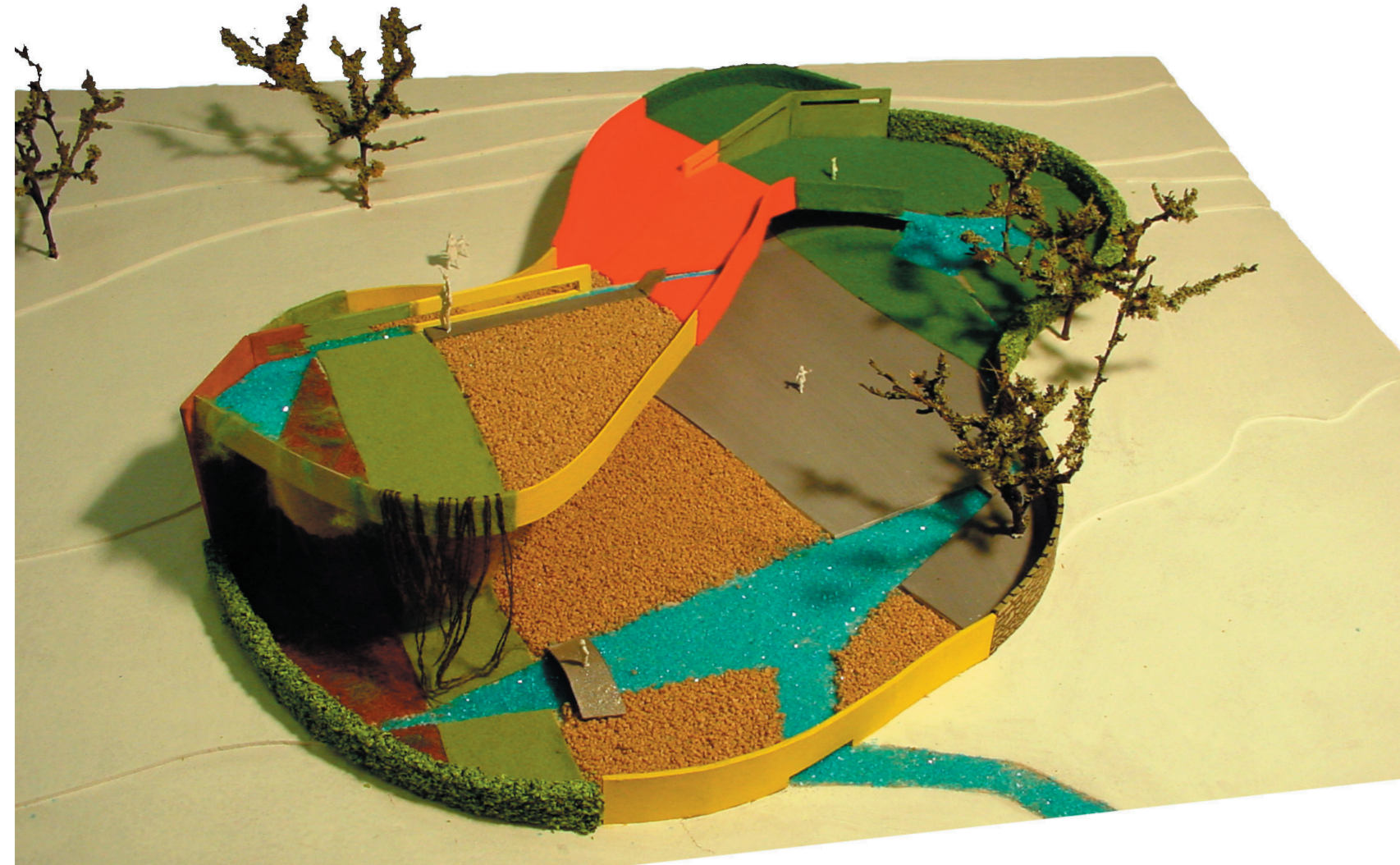
Regenbogen am Katzenbach

Die Bauherrschaft wünscht einen Kindergarten/Tagesheim für fünfzig Kinder, welche von drei Personen betreut werden.

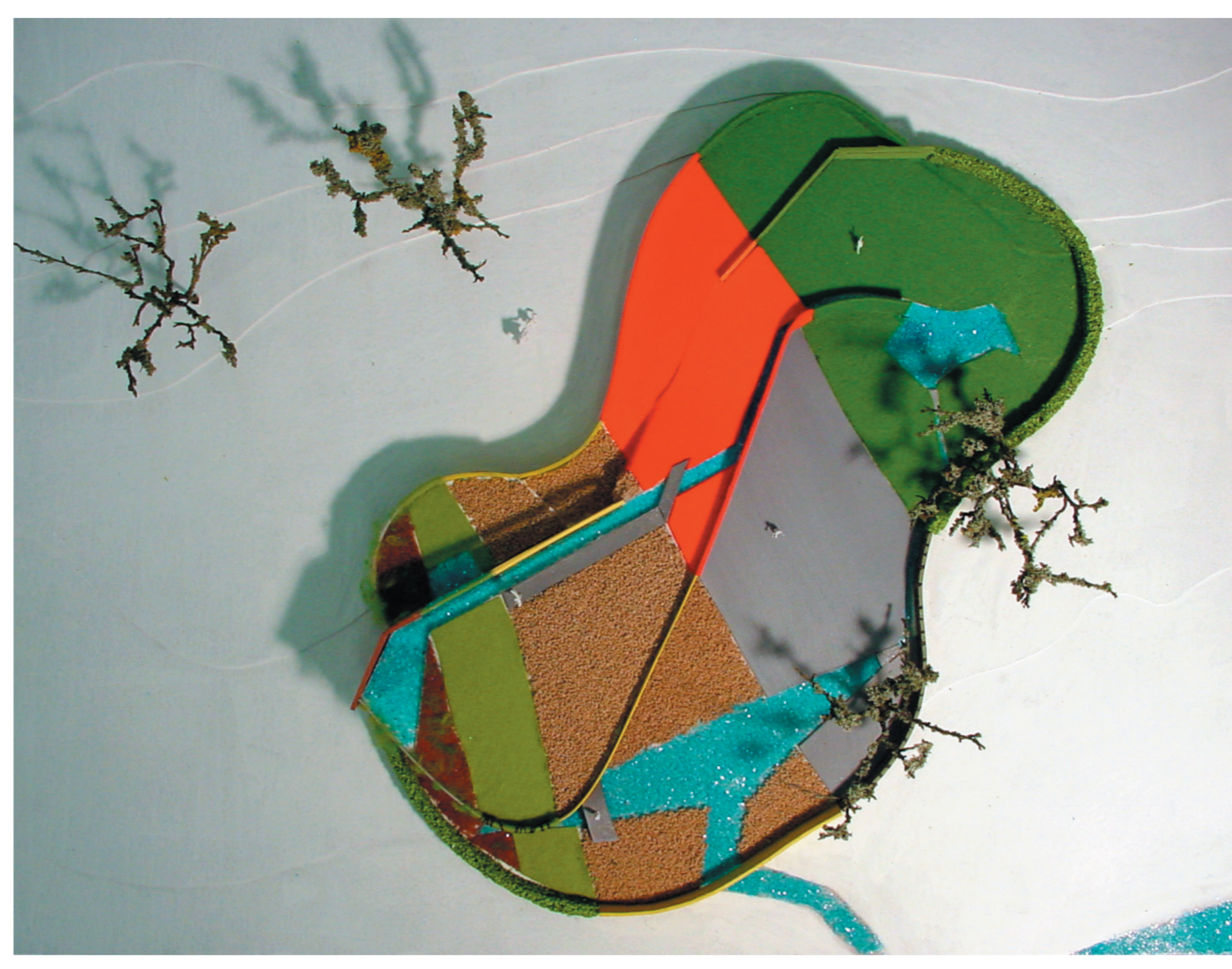
Der Kindergarten liegt nahe einer Station des durch die Stadt führenden Förderbandes und ist somit schnell und einfach erreichbar. Die Volumina lehnen sich an bestehende Infrastrukturturmwände an und erzeugen einen von der Station abgewandten Aussenraum der nach Süden gerichtet ist. Ein wichtiges Element des Entwurfs war von Anfang an, den Kindern möglichst viel Aussenraum zugänglich zu machen und diesen attraktiv zu gestalten. So gibt es eine überdachte Aussenfläche und sämtliche Bedachungen sind über den Ruheraum erschlossen und somit begeh- und bespielbar.

Der Aussenraum ist in klare Zonen unterteilt, welche über den Kindergarten fliessen, wobei ein Wasserlauf als verbindendes Element darüber gelegt wurde. Hartplatz-, Sand-, Gras- und Gartenflächen sollen die Kinder auf allen Sinnesebenen ansprechen und viel Freiraum beim Spiel erlauben. Der Erlebnis- und der Ruheraum bilden die Hauptelemente des Kindergartens. Der Ruheraum ist etwas in den Boden eingelassen und über eine Rampe mit dem Eingangsbereich verbunden. Dieser Eingangsbereich bildet das Zentrum des Kindergartens, von wo aus die Küche, die sanitären Anlagen und die Garderobe über einen Gang erschlossen sind. Diese Räume sind hinter dem Erlebnisraum angesetzt worden, um die Wege für die Kinder klein und die Funktionen hoch zu halten. So ist die Küche direkt mit dem Erlebnisraum verbunden, kann durch eine Schiebetür aber davon getrennt werden.

Der Raum für die BetreuerInnen und Besprechungen befindet sich hinter dem Ruheraum und ist ebenfalls vom Zentrum über einen Gang



Perspektive



Regenbogen

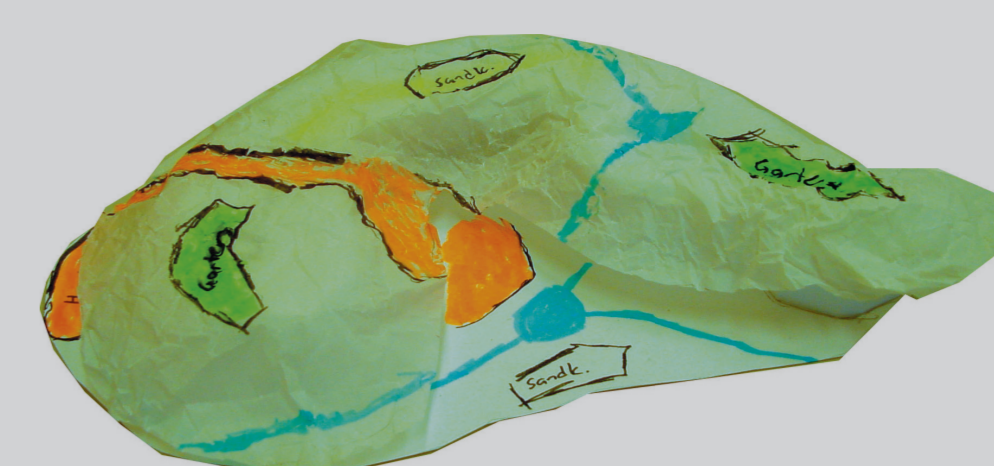


Südfassade

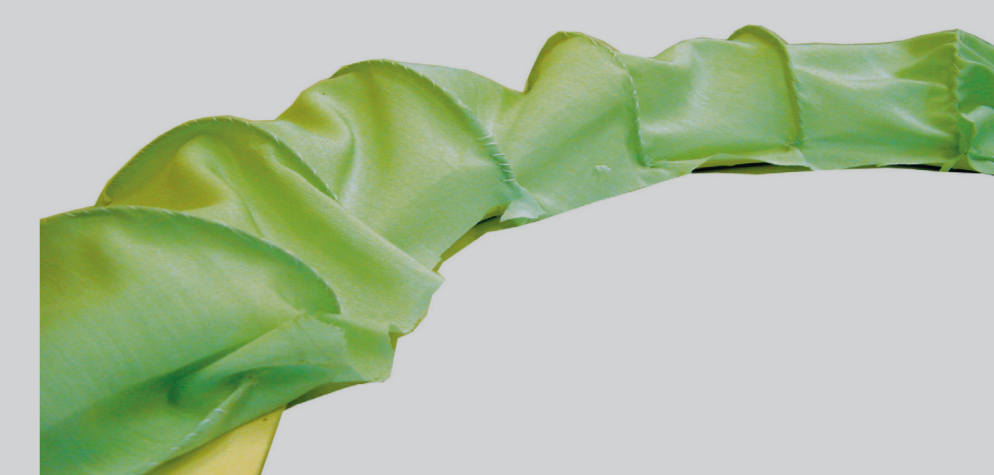


Nordfassade

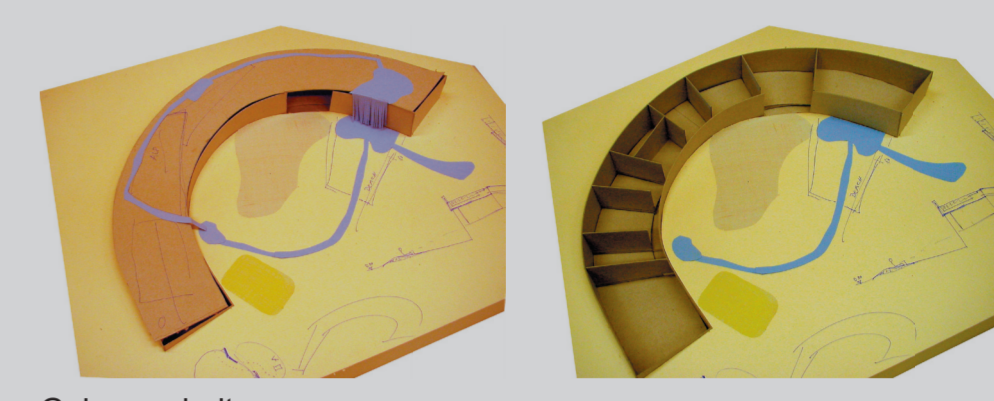
Arbeitsprozess



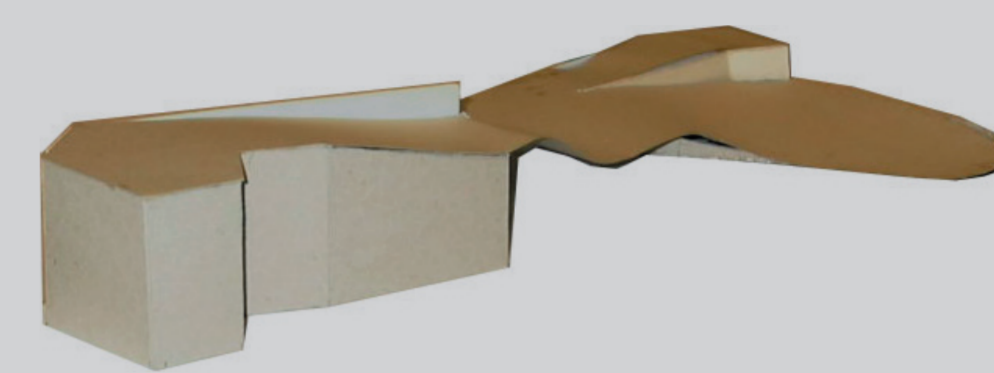
Unter die Erde



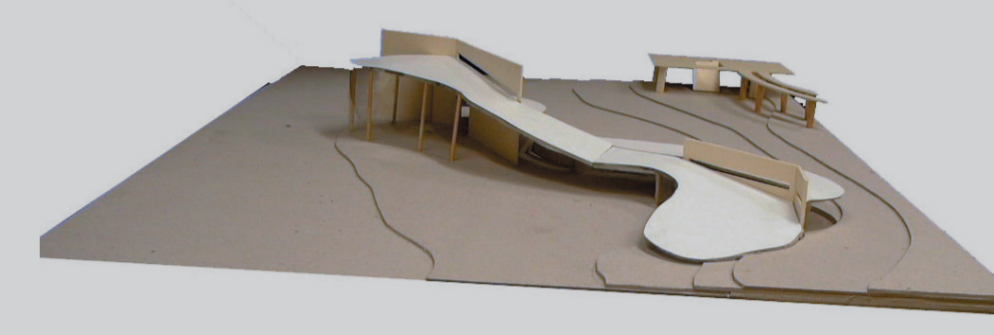
Flexibilität



Geborgenheit



Aus der Erde auf das Dach

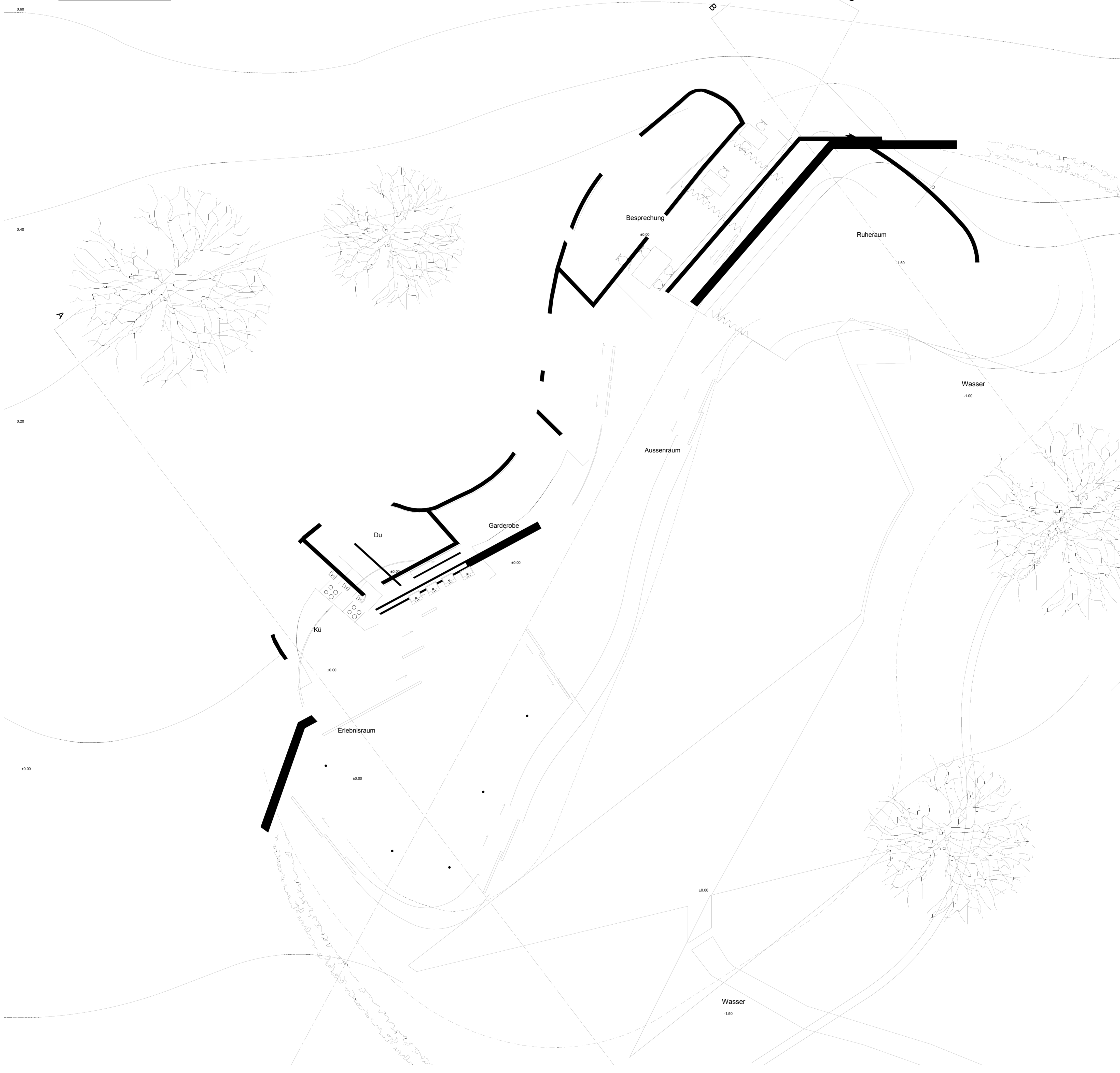


Ins Gelände

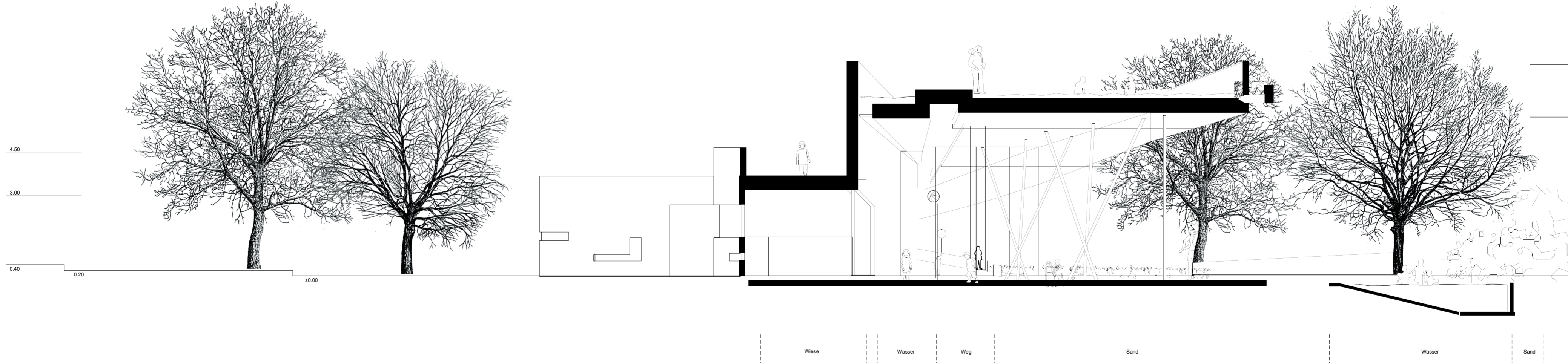


Strukturiert

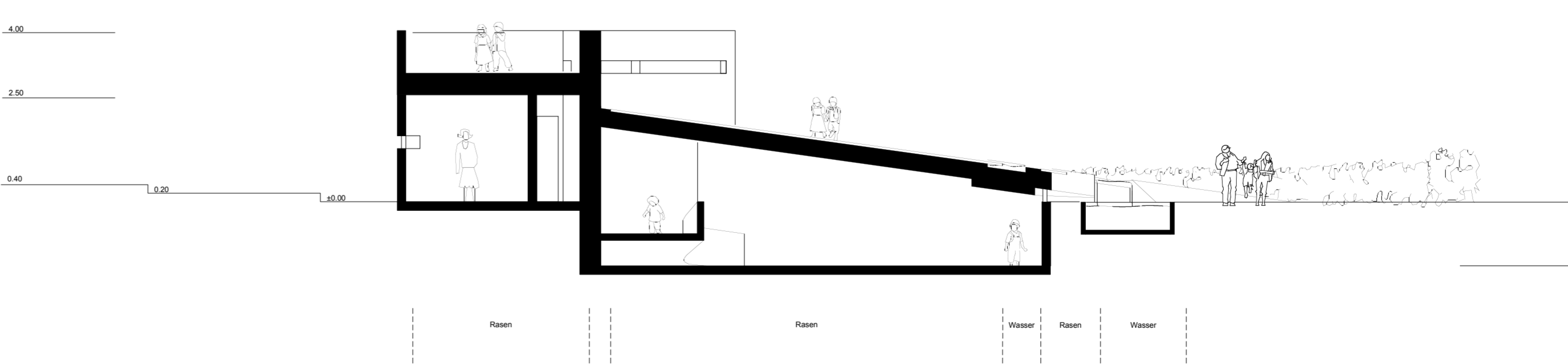
Grundriss Mst. 1:100



Schnitt A-A Mst. 1:100



Schnitt B-B Mst. 1:100



Schnitt C-C Mst. 1:100

