

team kenzo



[arbeiten und projekte]

wise 2005/2006

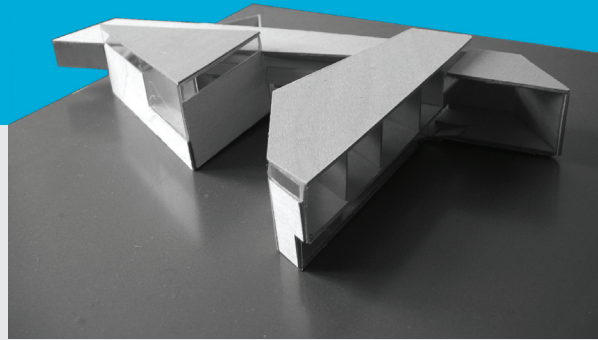
caad1

eth zürich

[wohnhaus mit praxis]

wohnhaus für eine familie mit angrenzender praxis für bewegungstherapie

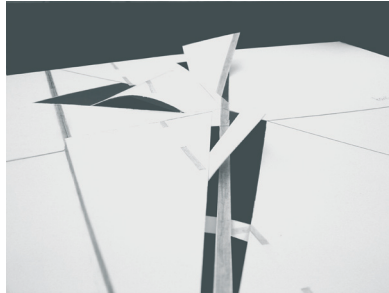
professur marc angélil
assistent michael martin



projektbeschreibung

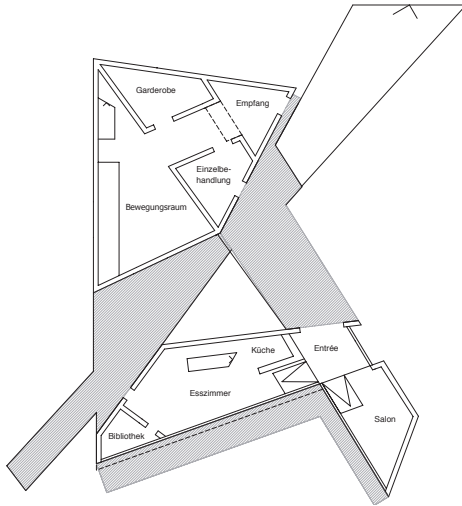
das projekt möchte zwei verschiedene programme mit gänzlich unterschiedlichen ansprüchen vereinen. die privatsphäre der familie sowie diejenige der patienten soll geschützt werden, gleichzeitig sollen die beiden gebäudeteile in einen dialog treten und nur gemeinsam funktionieren können.

das projekt erhebt keinen anspruch auf endgültigkeit, es ist nachwievor ein gedankenkonstrukt, das von neuen ideen und einfällen lebt und bereichert wird und keineswegs als abgeschlossen bezeichnet werden kann.

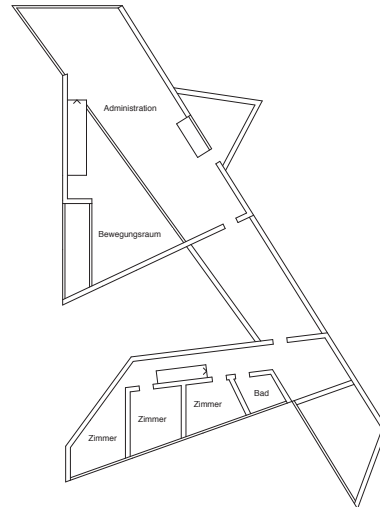


übungen zur formfindung

[wohnhaus mit praxis]

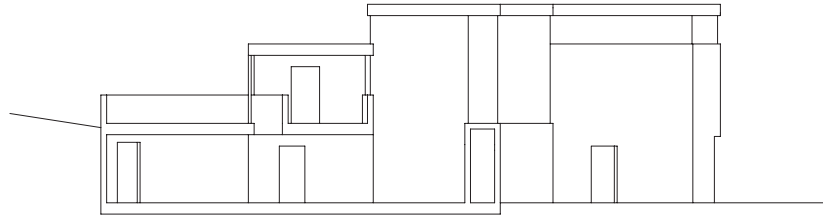


grundriss eg

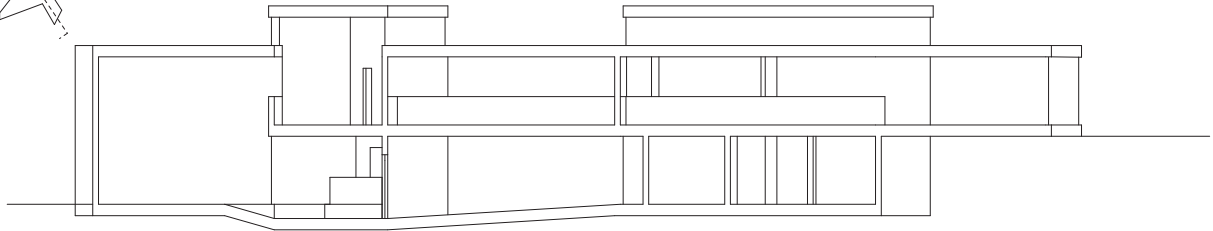


grundriss og

[wohnhaus mit praxis]



querschnitt



längsschnitt

[bibliothek binz]

quartierzentrum in zürich binz mit café, ausstellungssaal und bibliothek

professur

wolfgang schett

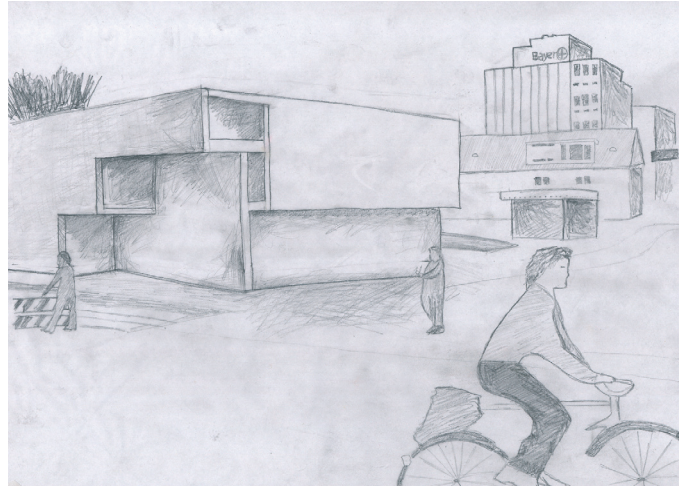
assistent

jürg bumann

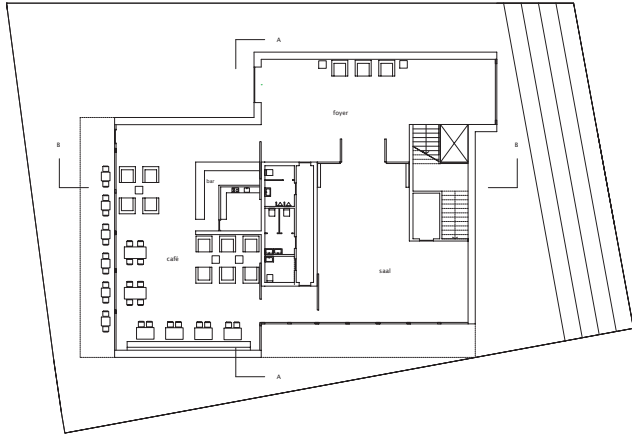


projektbeschreibung

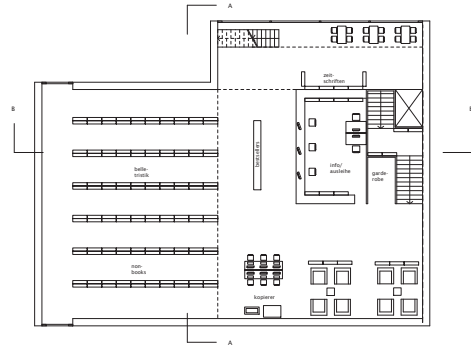
die bibliothek binz soll mit ihrer skulpturalen erscheinung einen blickfang in zürich binz sein, einen kontrast bilden zu den manchmal allzu eintönigen bürofassaden. die unterschiedlichen bedürfnisse eines modernen quartierzentrums sollen mit grossen und flexiblen räumen befriedigt werden, die der jeweiligen situation angepasst werden können. der bibliotheksbesucher soll sich in einer umgebung wähen, die einen bezug schafft zwischen innen- und aussenraum, beziehungsweise zwischen der stadt und dem quartier binz.



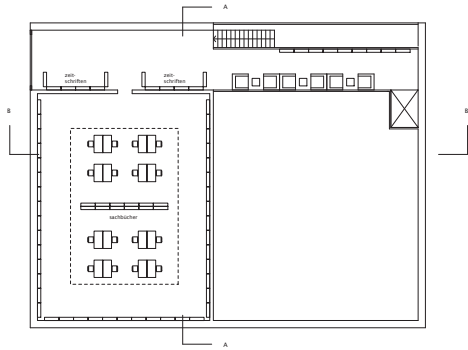
entwurfsskizze



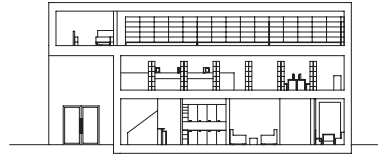
grundriss eg



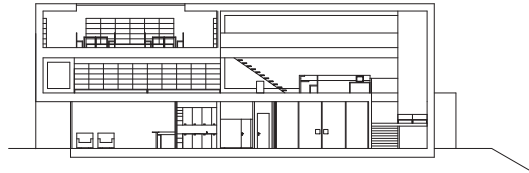
grundriss og 1



grundriss og 2



schnitt a-a



schnitt b-b

[filmzentrum grubenstrasse]

filmzentrum in zürich binz mit kinosälen und filmschule



professur

wolfgang schett

assistent

jürg bumann

projektbeschreibung

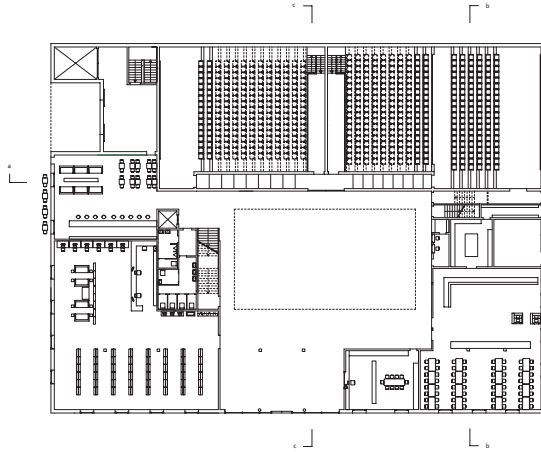
der entwurf des projekts basiert auf der idee eines zentralen hofes und der gegenseitigen beeinflussung und bereicherung des kino- und des lehrbetriebs in einem gebäude. anstelle einer trennung der beiden funktionen sollen sie sprichwörtlich unter einem dach zusammengefasst werden.

das filmzentrum grubenstrasse soll ein ort der begegnung zwischen machern des films und konsumenten des films sein, aber auch zwischen lehrenden und lernenden und ganz allgemein zwischen den menschen, die täglich in binz verkehren.

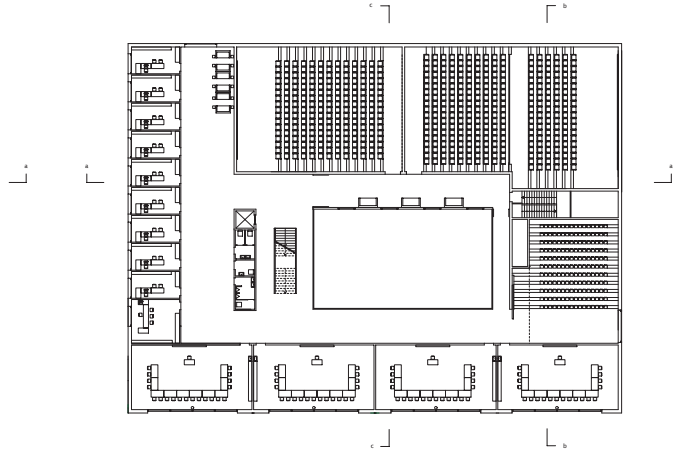


innenraumfoto

[filmzentrum grubenstrasse]

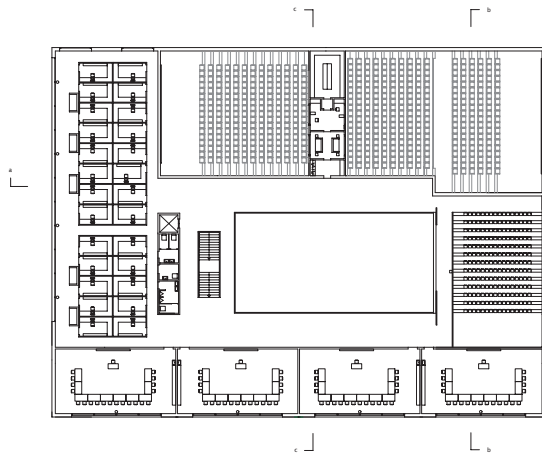


grundriss eg

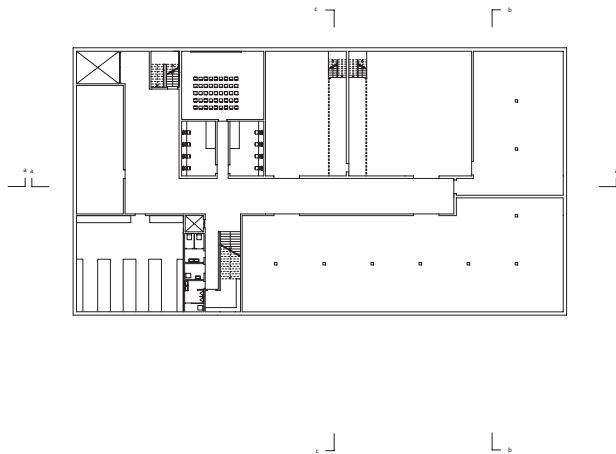


grundriss og 1

[filmzentrum grubenstrasse]

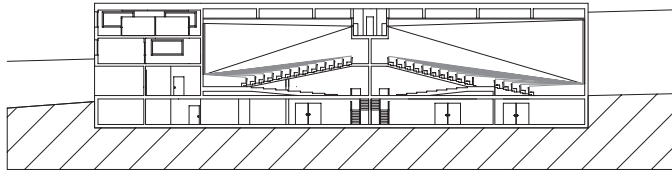


grundriss og 2

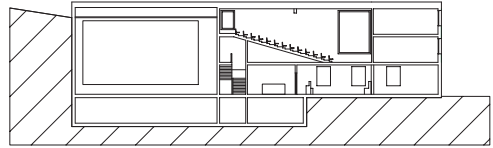


grundriss ug

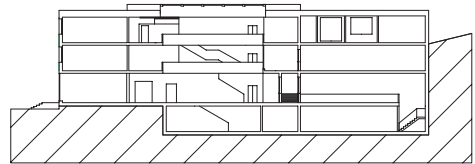
[filmzentrum grubenstrasse]



schnitt a-a



schnitt b-b



schnitt c-c