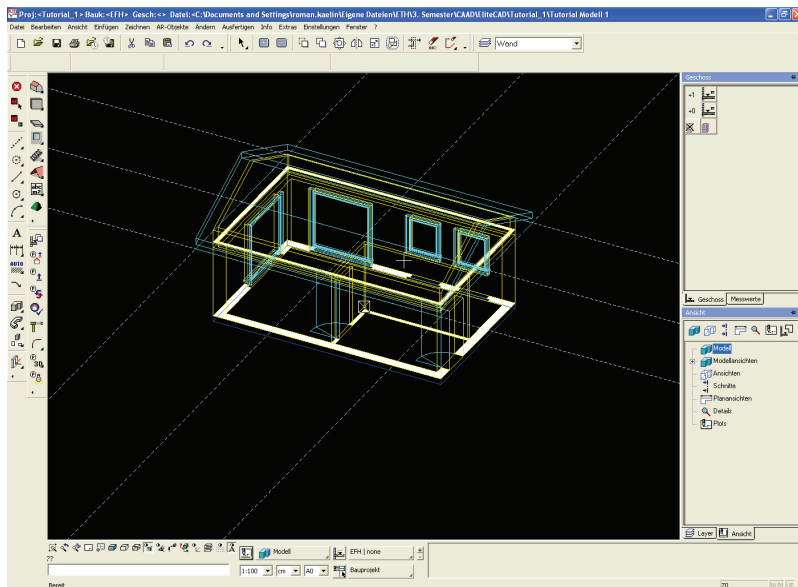


# Elite CAD

## Bedienbarkeit

Durch das nahtlose Übergehen vom Arbeiten im 2D Modus in den 3D Modus wird das Gezeichnete sehr einfach und gut veranschaulicht und allfällige Fehler schnell sichtbar.



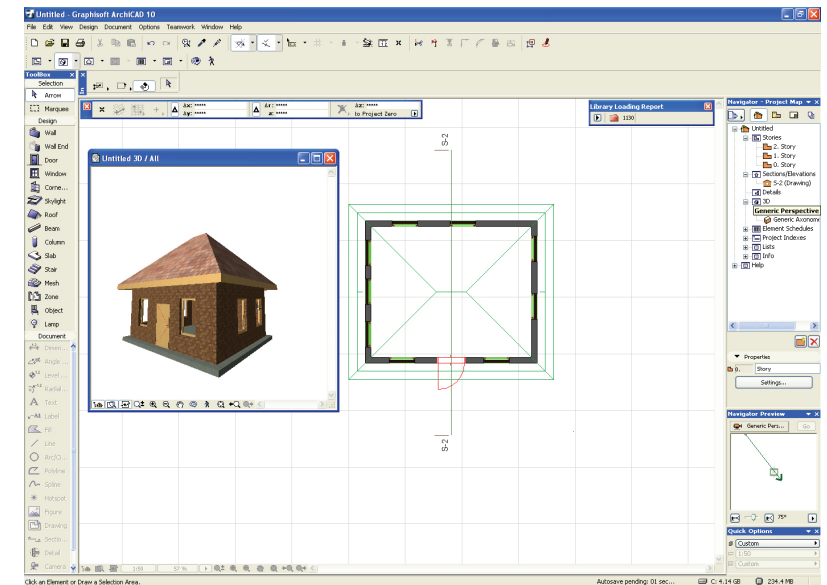
Der Arbeitskopie speichern Button ist äusserst nützlich und macht es möglich einfach Zwischenstände zu speichern und wieder zu laden.



# Archi CAD

## Bedienbarkeit

Im Gegensatz zu Elite CAD arbeitet man bei Archi CAD im Grunriss und muss für die Ansicht ins 3D Fenster wechseln. Es ist auch möglich in der 3D Ansicht direkt am Entwurf zu arbeiten, was jedoch eher beschwerlich ist und deutlich weniger Funktionen als die Arbeit im 2D Modus hat.

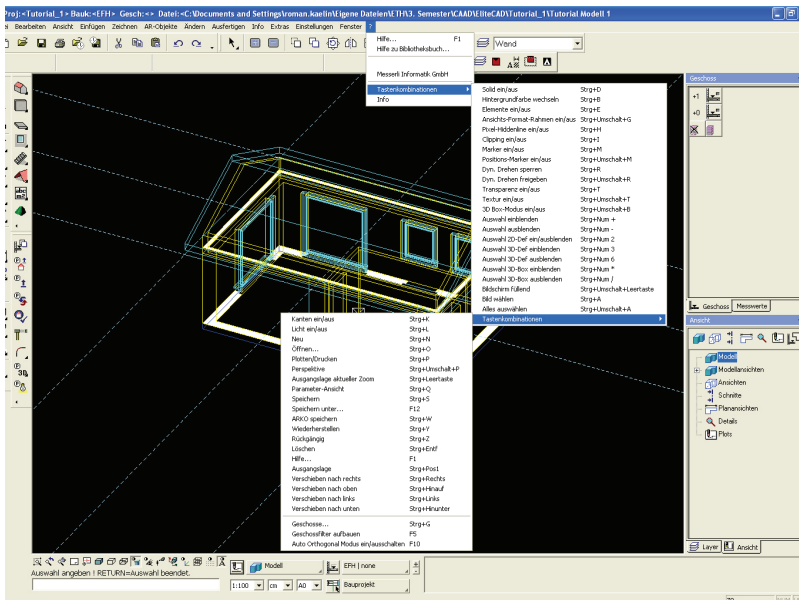


Archi CAD besitzt die Funktion der Arbeitskopie nicht, legt jedoch automatisch je nach Einstellungen Sicherheitskopien nach einer bestimmten Zeit oder nach einer gewissen Anzahl Arbeitsschritten an. Wenn man jedoch einen bestimmten Zustand speichern will, löst man es besser dadurch, dass man ein neues File speichert.

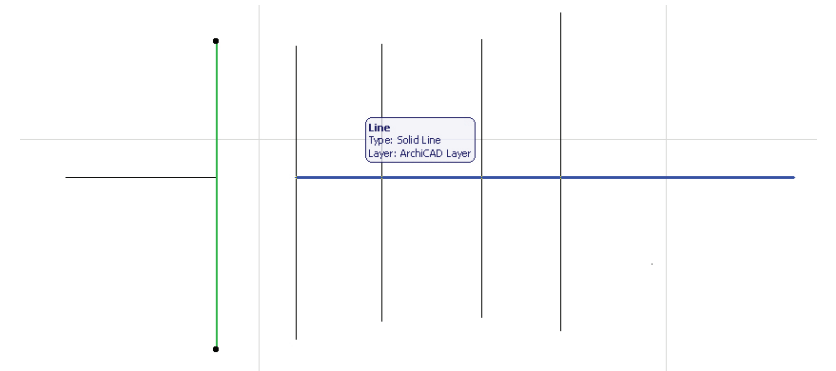
Die Funktion Alles löschen kann sehr nützlich sein, birgt aber auch seine Gefahren, da man nachdem man alles gelöscht hat es nicht mehr rückgängig machen kann. In diesem fall ist das Nachfragen ob man wirklich löschen will sicher angebracht, doch das Nachfragen wenn man eine einzelne Linie löschen will, ist eher mühsam. Auch ist das Löschen mit den verschiedenen Radiergummi-Modi gewöhnungsbedürftig.



Die Kurzbefehle, werden bei längerem stehen bleiben mit dem Cursor über einem Button, nicht angezeigt. Sondern müssen alle über die Hilfefunktion nachgeschaut werden. Was das erlernen dieser erschwert und den Arbeitsfluss hemmt.



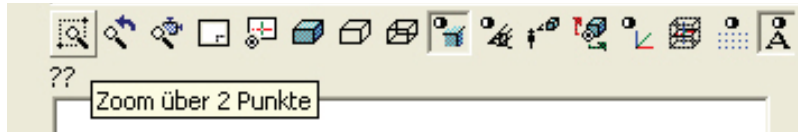
Gerade bei solchen Dingen wie das Löschen von Linien und Objekten fällt auf, dass man mit ArchiCAD schneller ans Ziel kommt und das Ganze weniger umständlich aufgebaut ist. Man wählt das aus was man löschen will und kann diesen Schritt sicherlich auch widerrufen. Mit gehaltener Control-Taste können einzelne Segmente von Objekten und Linien gelöscht werden, was komplizierte voreinstellungen erspart.



Tastenkombinationen werden immer sofort angezeigt bei längerem stehenbleiben des Cursors über der Schaltfläche. Dazu kommt das man eine sehr grosse Auswahl an Tastenkombiantionen hat und so den Arbeitsfluss extrem verschnellern kann.

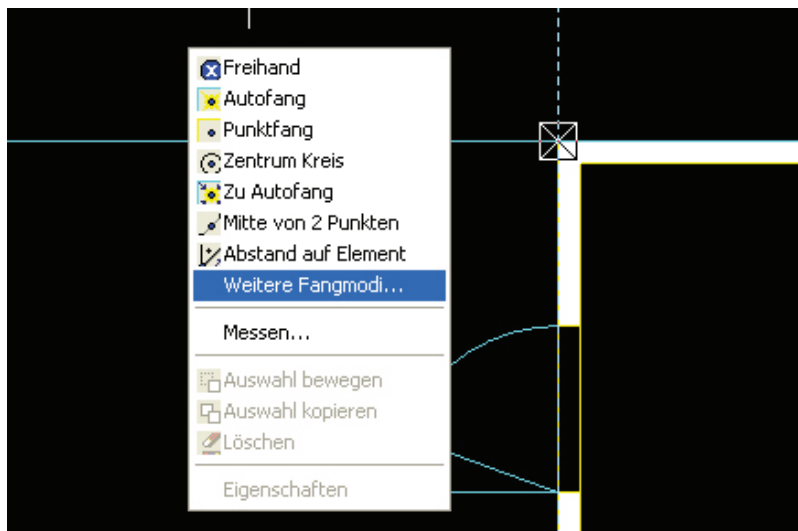


Dass immer in die Mitte gezoomt wird und nicht auf den Punkt auf den man den Cursor hält, ist durch das darauf folgende Zurechtrücken auch mühsam. Auch hat man nicht sehr viele andere Möglichkeiten den Ausschnitt zu bestimmen.

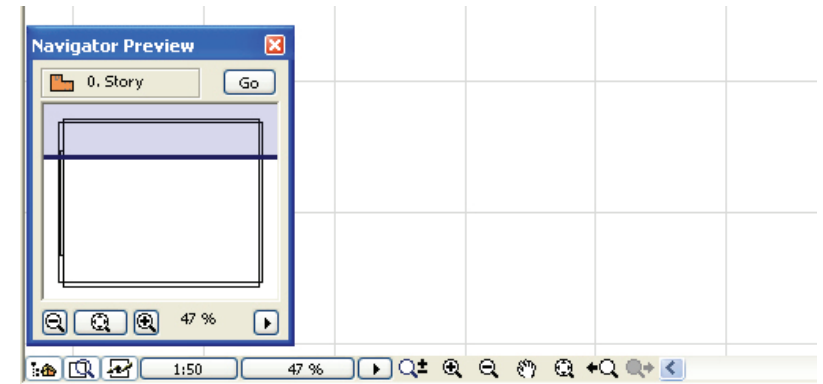


Die Bibliothek muss leider völlig selbst erstellt werden. Da sie zu Beginn einfach leer ist und keine gebräuchlichen Elemente beinhaltet.

Der Fangmodus ist äußerst genau, doch ist es schade dass die verschiedenen Modi nicht kombiniert werden können und so mit immer wieder über aufrufen des entsprechenden Fensters um gewählt werden müssen. Das Umschalten erfolgt jedoch zum Glück sehr einfach über die rechte Maustaste. Verlangsamt jedoch das Arbeiten deutlich.

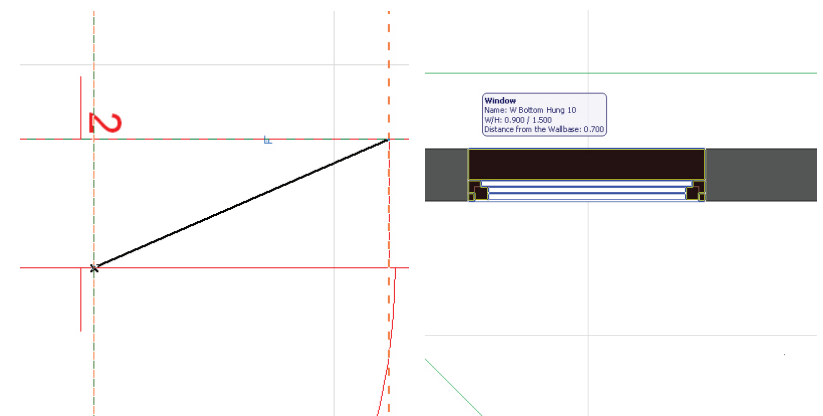


Das Navigieren fällt in ArchiCAD einiges leichter und wird zusätzlich durch den Preview-Navigator unterstützt. Es wird immer richtig Cursor gezoomt und man kann durch verschiedene andere Funktionen den Ausschnitt sehr schnell in die gewünschte Position bringen.



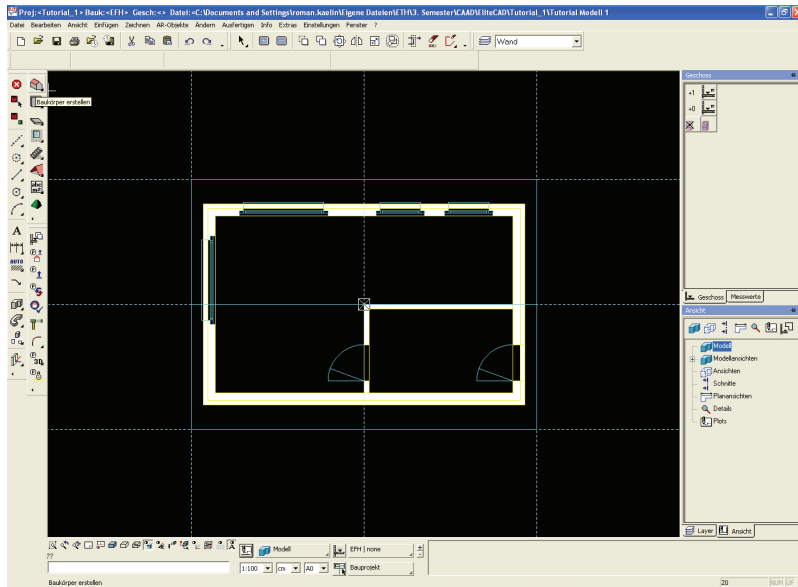
ArchiCAD besitzt eine umfassende Bibliothek mit verschiedensten 3D und 2D Elementen, welche auch ohne weiteres erweitert werden kann.

Der Fangmodus ist dynamischer und muss nicht jedesmal spezifisch eingestellt werden. Es entstehen automatisch Hilfslinien und befindet sich der Cursor über einem Objekt wird es hervorgehoben.

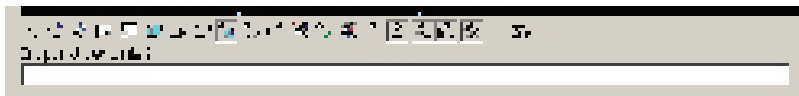


## Verständlichkeit / Einfachheit

Alle Icons sind sehr gut Verständlich und auch übersichtlich platziert.

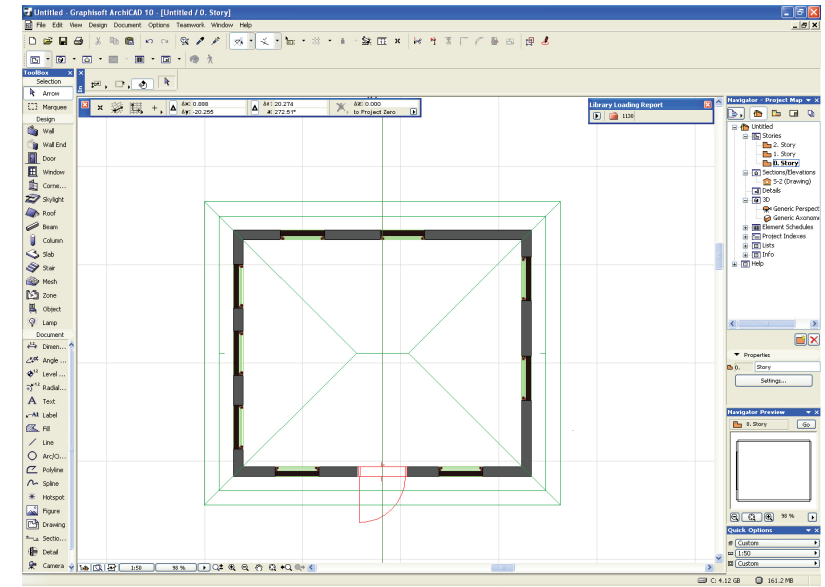


Das Erwärmen des nächsten Schrittes im Eingabefenster, der mit einem Werkzeug zu vollziehen ist, kann gerade am Anfang nützlich sein.



## Verständlichkeit / Einfachheit

Die Icons beim Archi CAD sind ebenfalls logisch und verständlich gestaltet. Die funktion der einzelnen Buttons wird schnell klar.



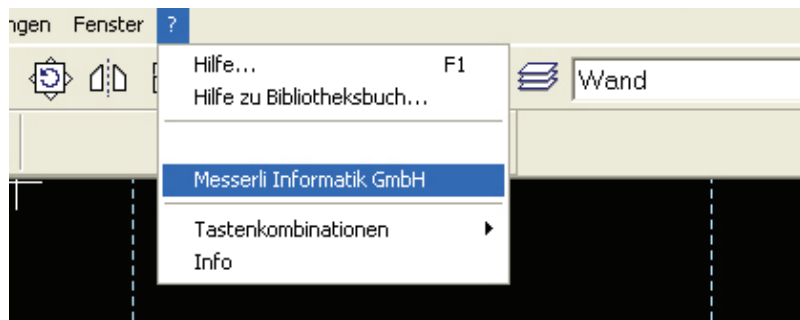
Eine solche Funktion besitzt Archi CAD nicht. Man kann jedoch über das Koordinatenfenster die einzelnen Aktionen numerisch ausführen.



Die Bedienungsweise ist gegenüber anderen Programmen eher unkonventionell und man muss sich zuerst angewöhnen. Doch dies geschieht relativ schnell da alles ziemlich logisch aufgebaut ist.

Ein eigenständiges Erlernen des Programms ist ohne Tutorial eher schwierig, da es im Vergleich zu anderen Programmen eher unkonventionell funktioniert.

Es ist schade dass man über die Hilfefunktion nicht direkt auf die Tutorials kommt, sondern nur auf die Messerli Homepage wo man sie dann selbst suchen muss.




Ein Raster von Hilfslinien muss immer selbst über die Funktion Geolinie hergestellt werden. Was sehr praktisch sein kann weil man so ohne weiteres Unregelmäßigkeiten ins Raster bringen kann. Aber auf der anderen Seite kann es auch ganz schön verwirrend sein, wenn man zum Beispiel die verschiedenen Punktfang-Modi einstellen muss.

Archi CAD ist ähnlich wie viele andere Programme aufgebaut und ist sehr verbreitet daher ist man mit vielen Funktionen schnell vertraut. Das Programm besitzt eine enorme Tiefe und es können viele Funktionen und Details sehr spezifisch eingestellt werden, was eine längere Auseinandersetzung mit der Software erfordert

Das Erlernen dieser Software kann autodidaktisch erfolgen und bei Problemen bringt einen das Hilfemenue schnell weiter.

Über die Hilfefunktion gelangt man direkt zu verschiedensten Online-Tutorials in Text und Videoform.

- Introductory clip: the training process -



- Apple - QuickTime - version (1:16 min, 4MB)
- Macromedia - Flash version (1:16 min, 6MB)
- Microsoft - Windows - Media version (1:16 min 4MB)

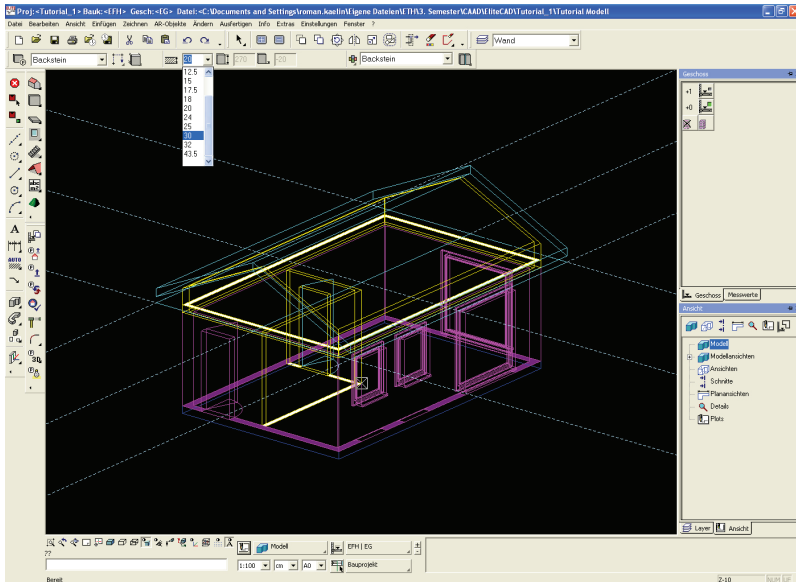
Its content will include:

- Training Guide e-book:** this PDF guide explains every step and is backed up with plenty of screenshots. It will also give you hints on related features and techniques which are closely connected to what you're doing during the training.

Die gröse des Standard-Rasters kann eingestellt werden, für das Zeichnen und erstellen eigener Raster eignen sich jedoch 2D-Linien auf separaten Layern viel eher.

## Parameter

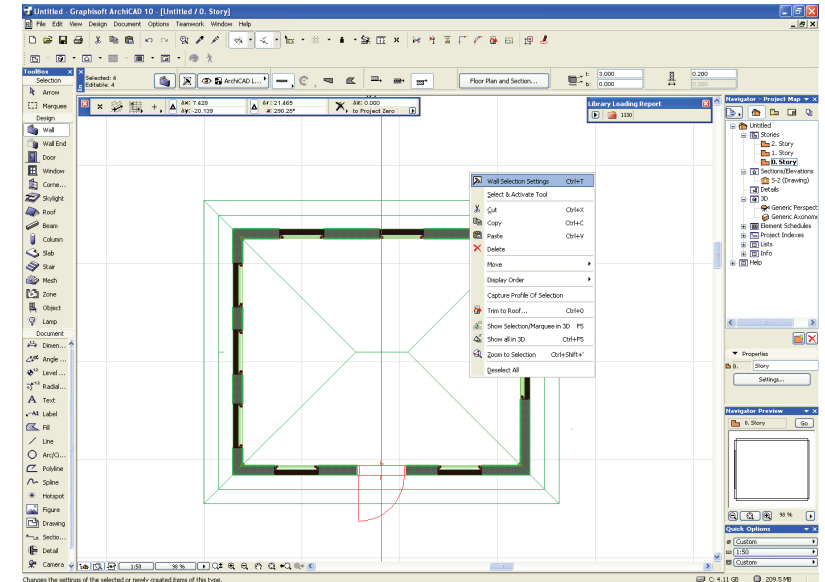
Es ist möglich alle Parameter wie zum Beispiel die Wanddicken im Verlauf eines Projektes zu ändern, worauf alles auf diese Änderung angepasst wird. Objekte und Elemente nehmen immer aufeinander Bezug und platzieren sich den vorgegebenen Parametern entsprechend. Dies funktioniert auch geschossübergreifend. Die Objekte selbst können über verschiedene Parameter eingestellt und gestaltet werden.



## Parameter

Bei ArchiCAD können die Parameter der einzelnen Objekte bestimmt werden jedoch ist der Entwurf als ganzes nicht parametrisiert. Daher bedarf es teilweise sehr vieler Korrekturen und Einstellungen um einen Entwurf in Einklang zu bringen.

Was die einzelnen Objektgruppen (Fenster, Wände usw.) betrifft, können diese auch als Gruppe bearbeitet werden.



## Austauschformate

DXF 2D, DXF 3D, DWG 2D, DWG 3D, TGF, WRL, Clipboard, Tiff, Bmp, Jpg, IGES, MI, SAT, IFC 2x2, VDA-FS.

EliteCAD verfügt leider nur über eine sehr geringe Anzahl von Austauschformaten und ist somit eher begrenzt im Bezug auf Software übergreifender Bearbeitung.

## Austauschformate

ArchiCAD Solo-Projekt, Moduldatei, ArchiCAD Projektvorlage, ArchiCAD Archiv-Projekt, GDL-Script, Windows Enhanced Metafile, SGI Image, Photoshop Image, Windows BMP Image, JPEG Image, PICT Image, PNG Image, TIFF Image, Truevision TAG Image, JPEG 2000 Image, Quick Time Image, DWF Dateien, DXF Dateien, MicroStation Design-Dateien, IFC\_2x2, IFCXML\_2x2.

ArchiCAD hat ein umfassenderes Angebot an Formaten als EliteCAD und eignet sich im Austausch mit anderen Programmen definitiv besser. Es gibt auch diverse Plugins die den direkten Austausch zwischen ArchiCAD und anderer Software erlaubt.

## Persönliches

EliteCat ist ein Programm mit welchem man sich äusserst schnell ein Bild über ein Projekt machen kann und dies durch das nahtlose wechseln von 2D zu 3D.

Was definitiv schnelles Arbeiten ermöglicht. Auch ist alles durch die Parameter schnell zu verändern ohne ein Chaos zu schaffen.

Es fehlt ihm aber noch an kleine Details welche das Arbeiten nochmal erleichtern könnten.

## Persönliches

Archi CAD ist eine sehr umfassende und verbreiterte Software. Es bietet sehr viele Möglichkeiten und auch das Austauschen mit anderen Programmen stellt kein Problem dar.

Man findet jede Funktion die man zum konventionellen Gestalten eines Architekturprojekts braucht. Die Software funktioniert erwartungsgemäss und macht einen professionelleren und durchdachteren Eindruck als das Elite CAD.