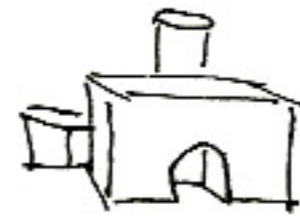


Architektur - Konstruktionen

Ideen:

Hauptprotagonist

Bauklötze



händlern durch Stadt

fliegen

Treppen-
steigen
(Rolltreppe)

Fenster

Stadtbank
Spielplatz

Zug
Stadthaus-
brunnen

2 versch. Farben → Vermischen
sich

2 verschiedene Ausgangs-
orte → Klötze häufen sich

↳ Weg zueinander
→ zufällig (durch Konstruktion)

2 Klotzgruppen
→ treffen sich

↳ gemeinsam grössere
Hindernisse (Konstruktionen)
überwinden können

> "Gemeinsam sind wir stark" <

Anfang: Zug /

Höhepunkt

Schluss

Balkon - Aussicht

> Ort:

Swisscom - Hochhaus in Winterthur

> Geschwindigkeit:

Klötze zueinander bewegend > Schnell

Aufbau Klötze > langsam

> Hauptprotagonist:

Bauklötze

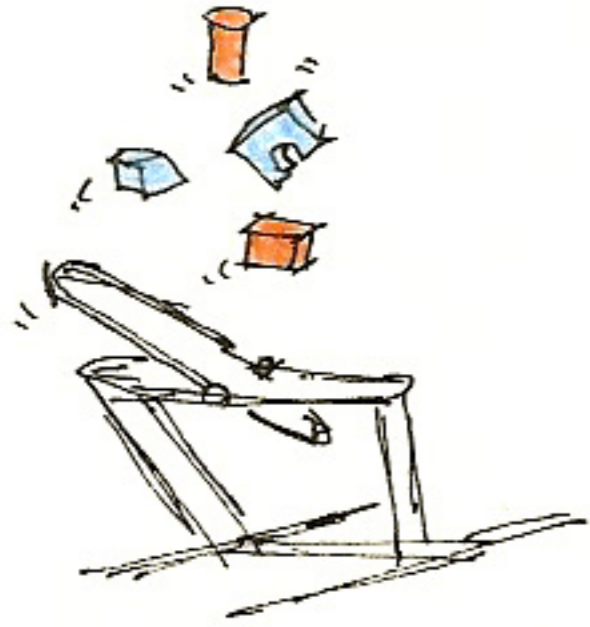
Anfang: 2 Gruppen mit unterschiedlichen Farben
kleine Einzelteile gegenüber Hochhaus

Höhepunkt: Gruppen treffen sich und Farben werden vermischt, ver-
schmelzen zu einem Ganzen
ganze Einheit wächst und wird gross und stark

Schluss: gemeinsam sind die Bauklötze gross und mächtiger als
Hochhaus

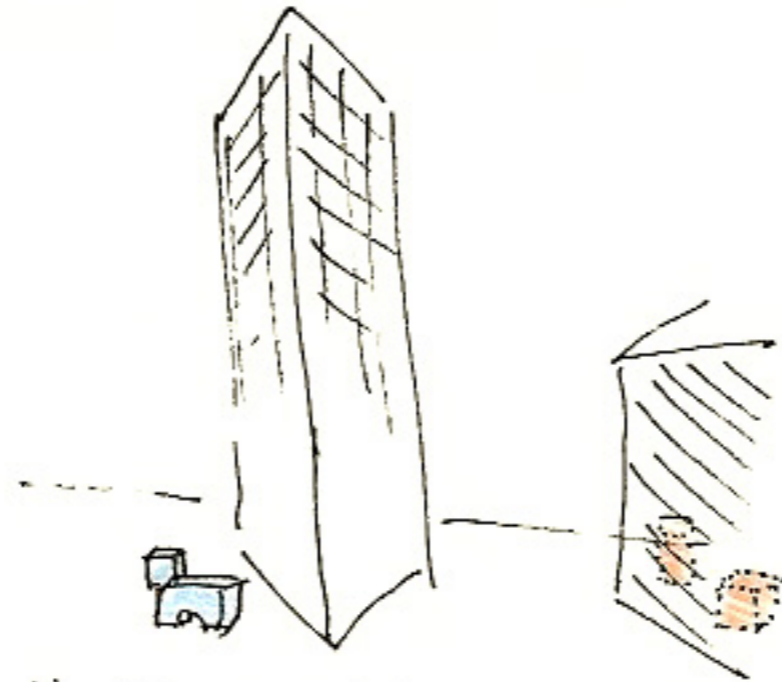
»Gemeinsam sind wir stark«

1.



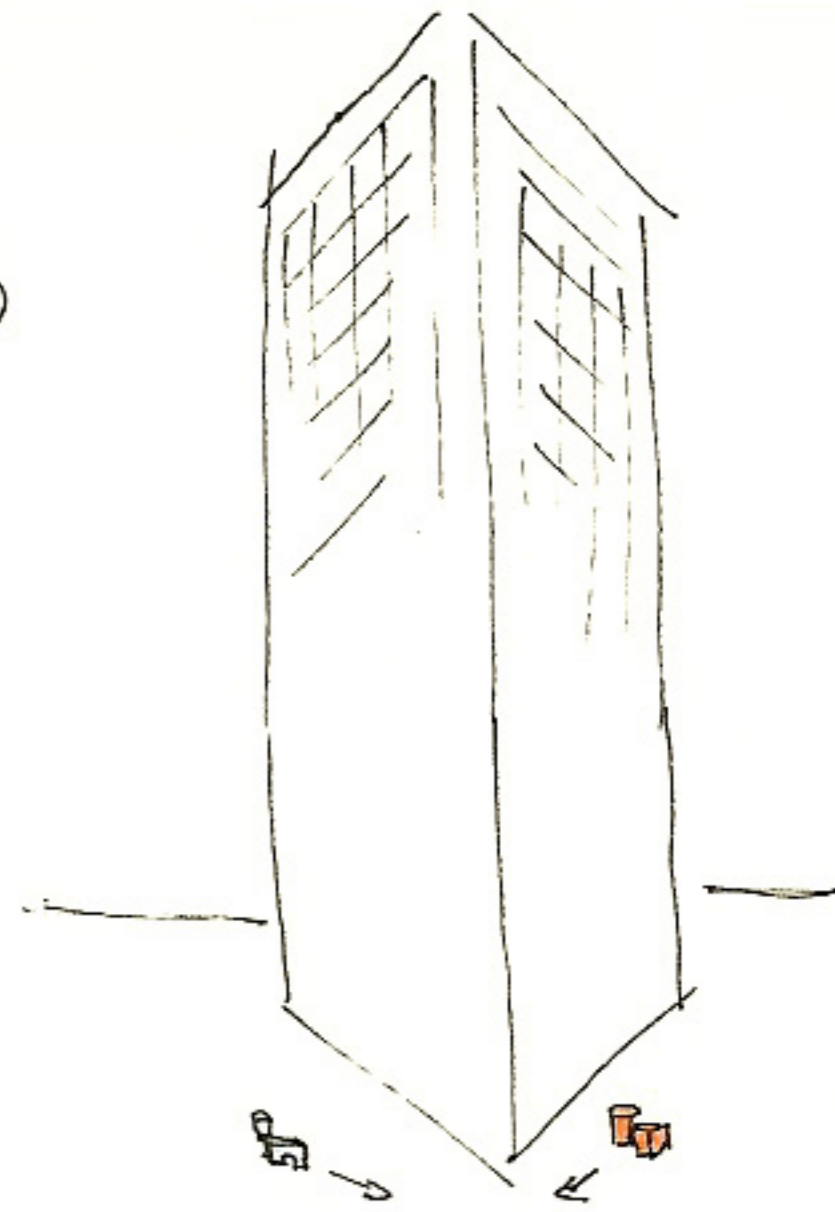
Keloständer, Klöße vermisch
t, neugeschleudert

2.



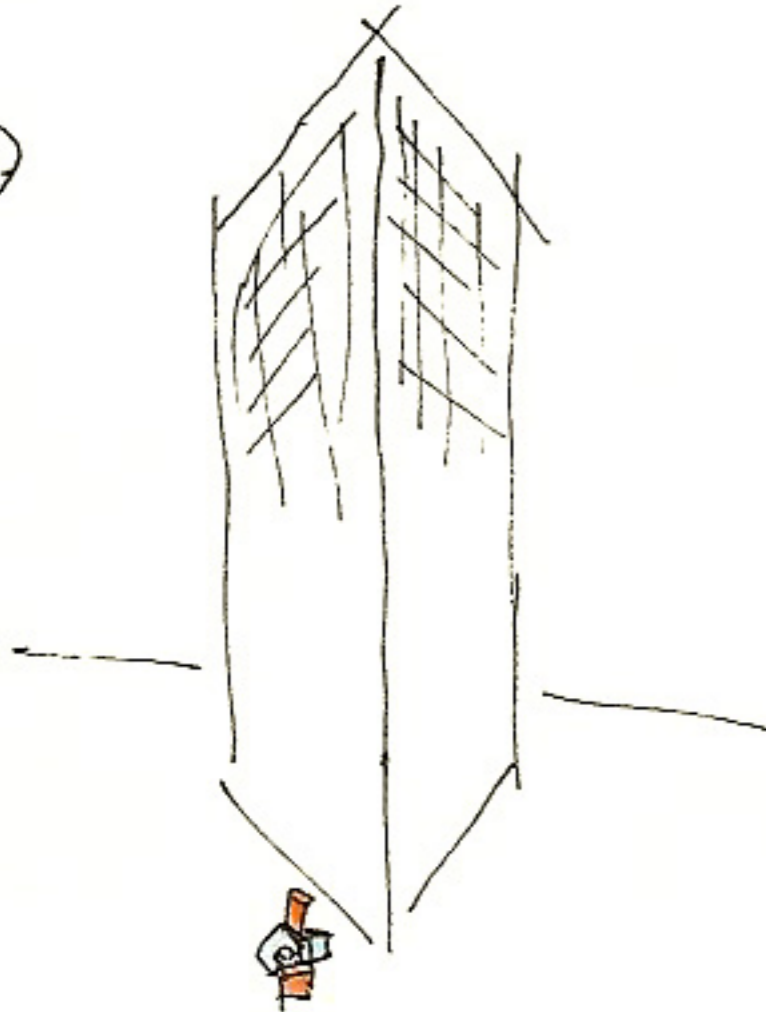
Hochhaus, Klöße getrennt
an zwei verschiedenen Orten
Klöße gegenüber Hochhaus
sehr klein

3.



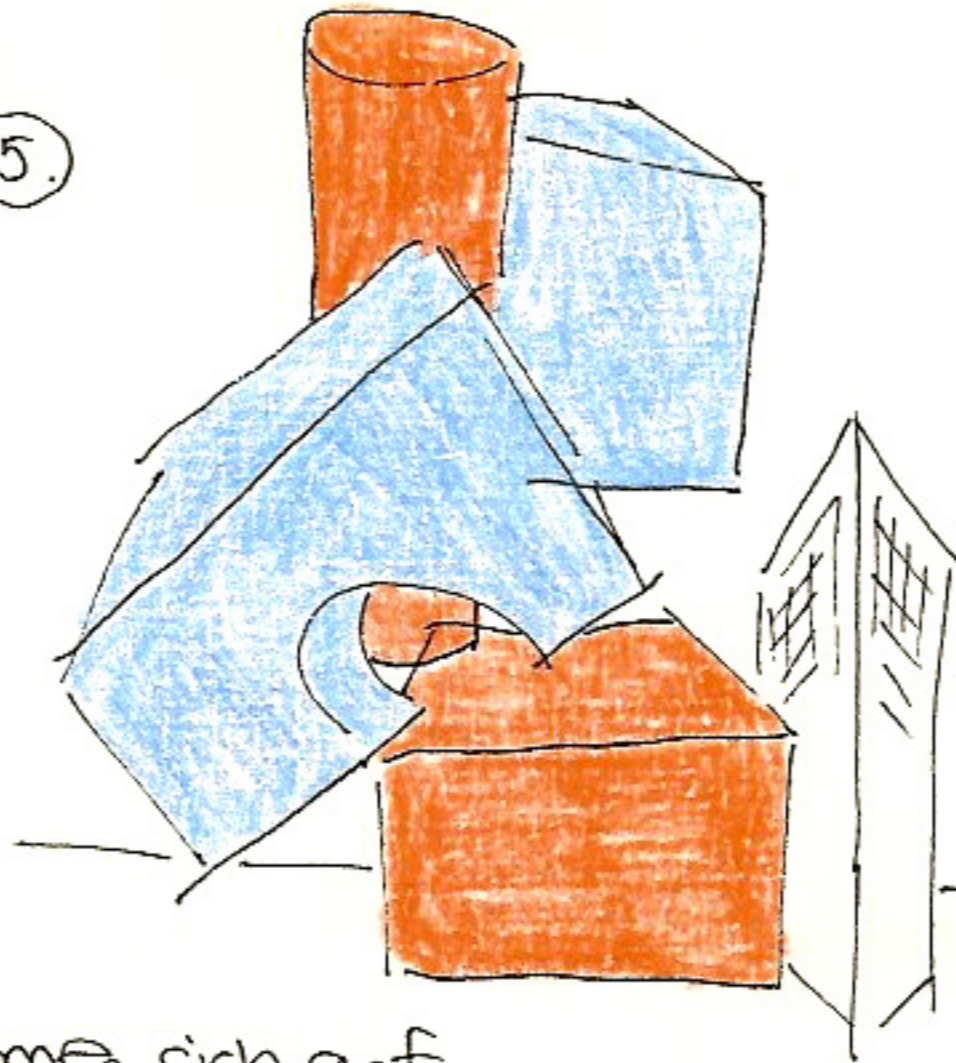
Klöße bewegen sich
aufeinander zu

4.



Klöße vermischen sich und türmen sich auf

5.



Klöße sind gemeinsam stärker
und mächtiger als das Hochhaus!