

Vergleich EliteCAD - ArchiCAD

Vorwort

Die Voraussetzung für einen vollständigen Programmvergleich ist die ausgiebige Erfahrung in der Handhabung beider Programme. Ohne diese notwendige Erfahrung endet der Vergleich in Spekulationen. Wir selbst sind in der Nutzung beider Programme Anfänger, was unsere Arbeit bereits einschränkt. Doch wir nutzen diesen Blickwinkel, in dem wir ihn auf den Einstieg in die beiden Programme fokussieren. Die Arbeit soll also CAD-unerfahrenen Studentien dienen, sich für ein Programm zu entscheiden, indem das Erscheinungsbild und die grundlegenden Werkzeuge verglichen werden.

Parametrisierbarkeit

Diese Funktion erlaubt es, entweder in der 2D Zeichnung oder direkt im 3D Modell nachträglich Änderungen vorzunehmen. Diese Möglichkeit erleichtert die Entwurfsarbeit, da verschiedene Variationen, wie zum Beispiel unterschiedliche Fensterformen, schnell überprüft werden können.

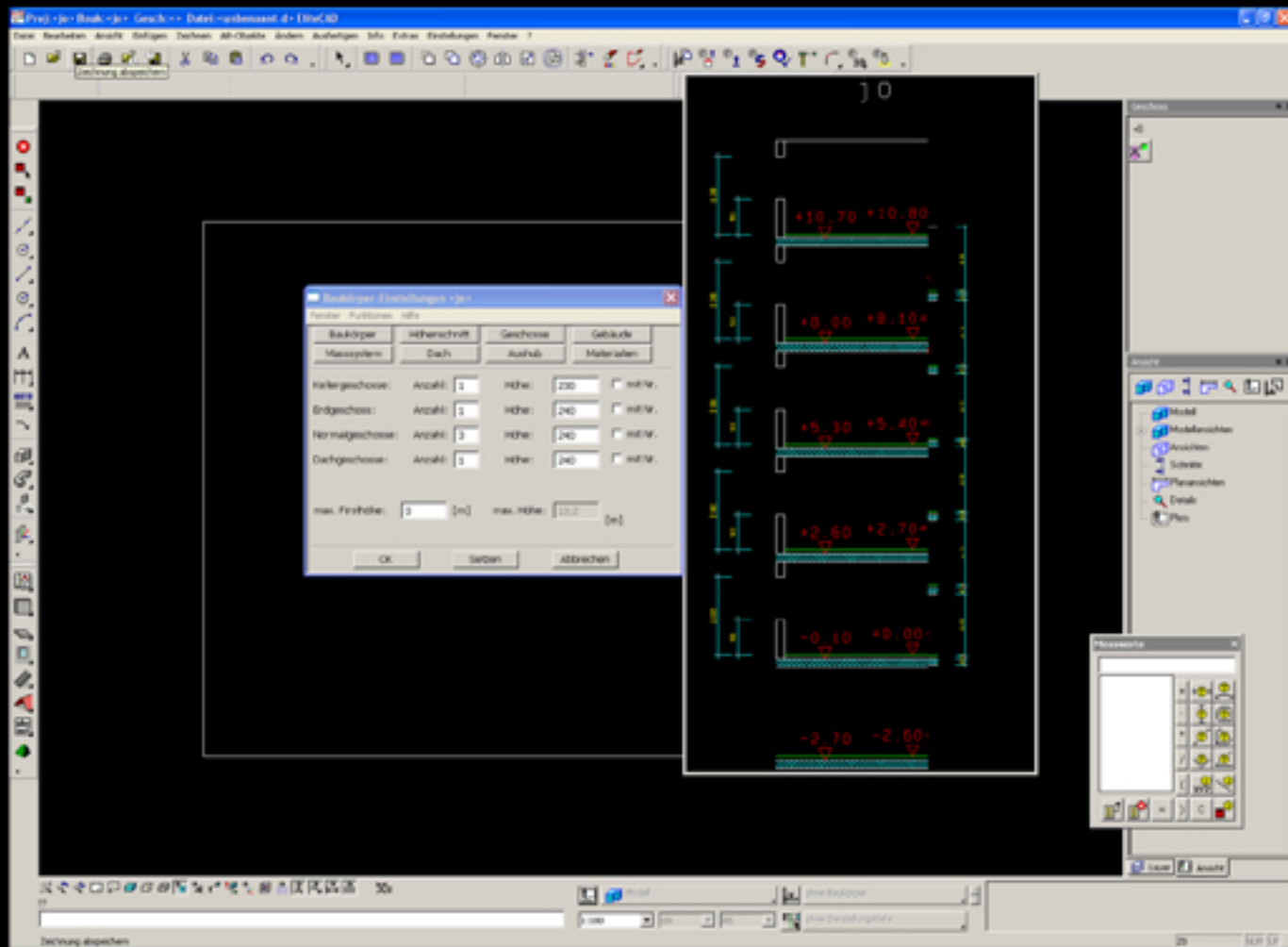
EliteCAD

Das Programm der Firma Messerli ist eine CAD-Software, die auf 2D Zeichnungen basiert, die direkt in die Dreidimensionalität umgesetzt werden. Durch die hinterlegten Konstruktionsdetails und die 3D Ansichten, die direkt veränderbar sind, eignet sich das Programm also für das Entwerfen wie auch für das Ausarbeiten von Werkplänen.

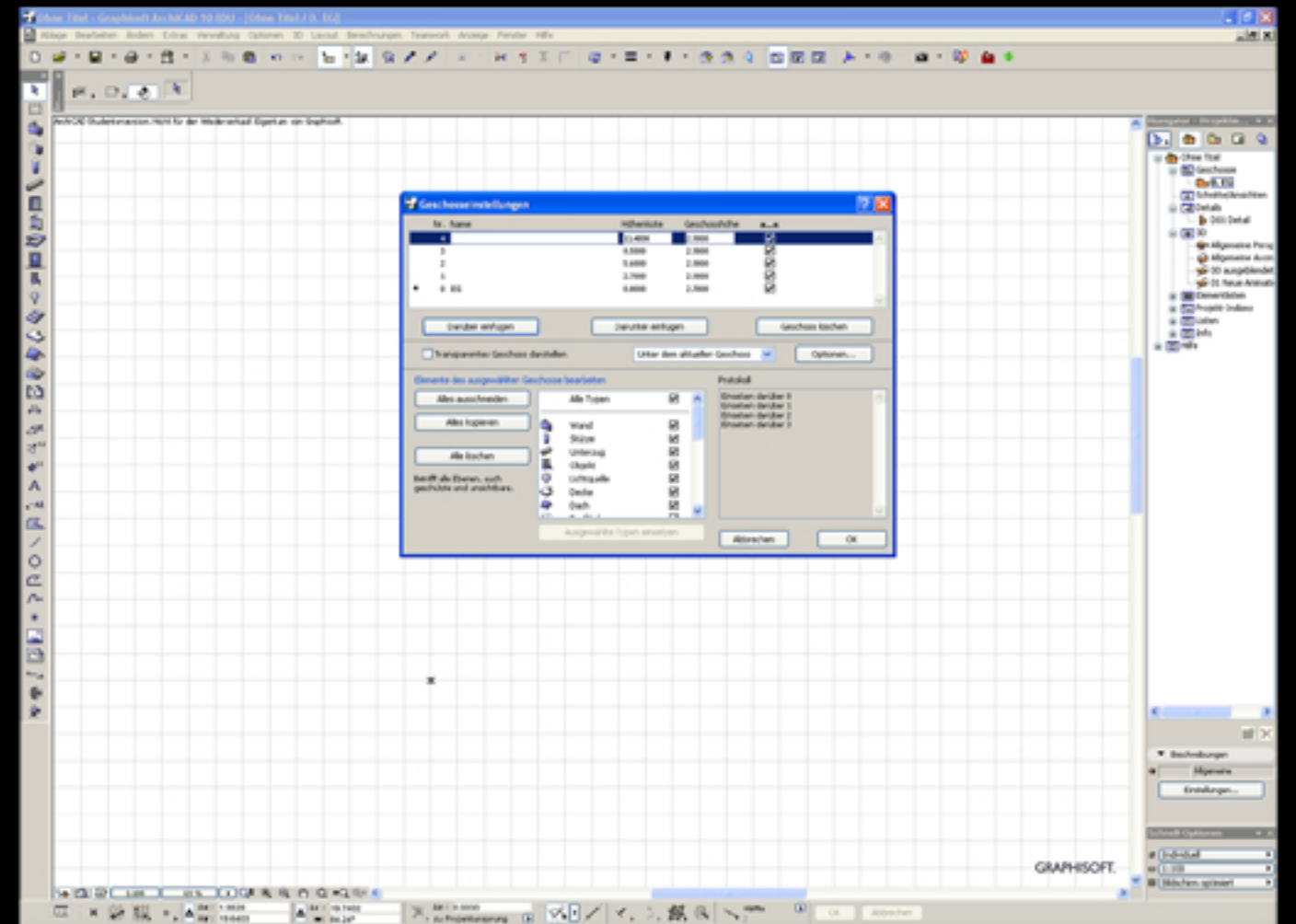


Bedienbarkeit:

Das Erscheinungsbild präsentiert sich schlichter und strukturierter. Dies hat zur Folge, dass sich nicht bereits am Anfang eine Verunsicherung breit macht. Doch ein intuitiver Einstieg ist in dieses Proogramm nicht möglich, da zuerst viele Voreinstellungen betätigt werden müssen. So muss zum Beispiel zuerst die Geschossanzahl und deren Höhe definiert werden. Das bedienen mit der Maus und der Tastatur ist einfach. Die Möglichkeit mit der Maus direkt in das 3D Modell zu wechseln ist ein grosser Vorteil gegenüber dem ArchiCAD.



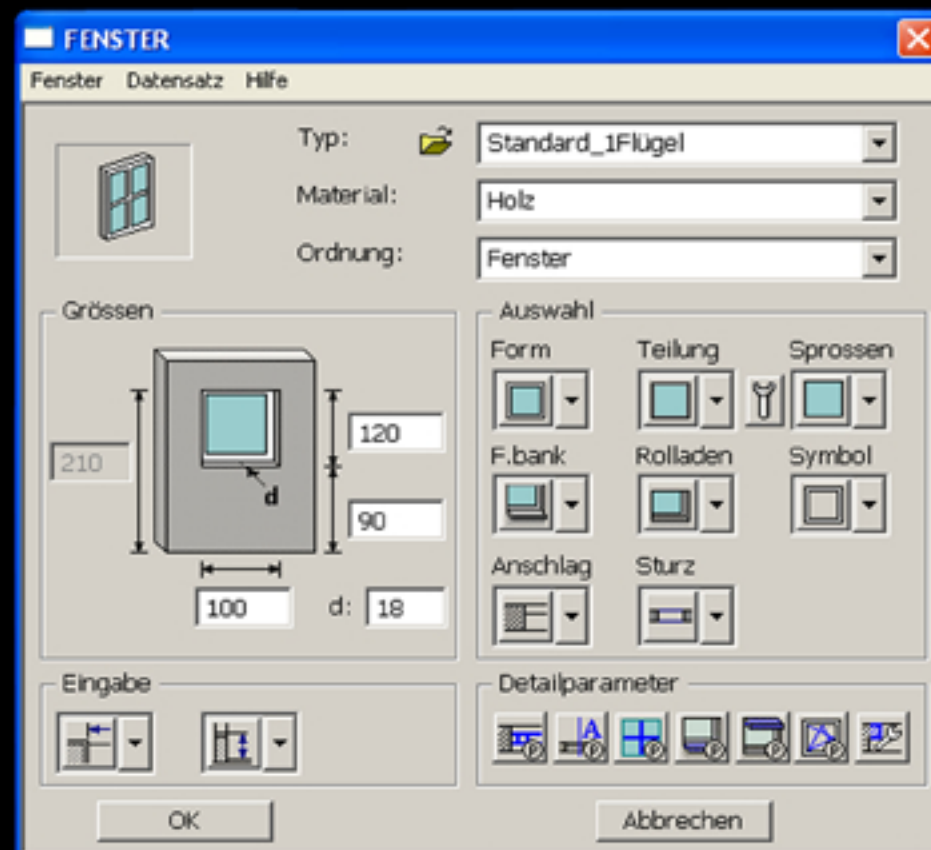
Die Arbeitsfläche ist mit vielen Symbolen überfüllt. Die Zeichen allerdings lassen leicht auf die Funktion dahinter schliessen. Bereits als Anfänger kann man spielerisch mit dem Zeichnen beginnen. Das Programm ist unserer Meinung nach autodidaktisch zu erlernen. Auch bei ArchiCAD erfolgt die Bedienung leicht mit der Maus und der Tastatur. Der Wechsel in die 3D Ansicht erfolgt zwar über umständlichere Shortcuts, doch hat man im ArchiCAD die Möglichkeit, photorealistische Bilder zu erstellen.



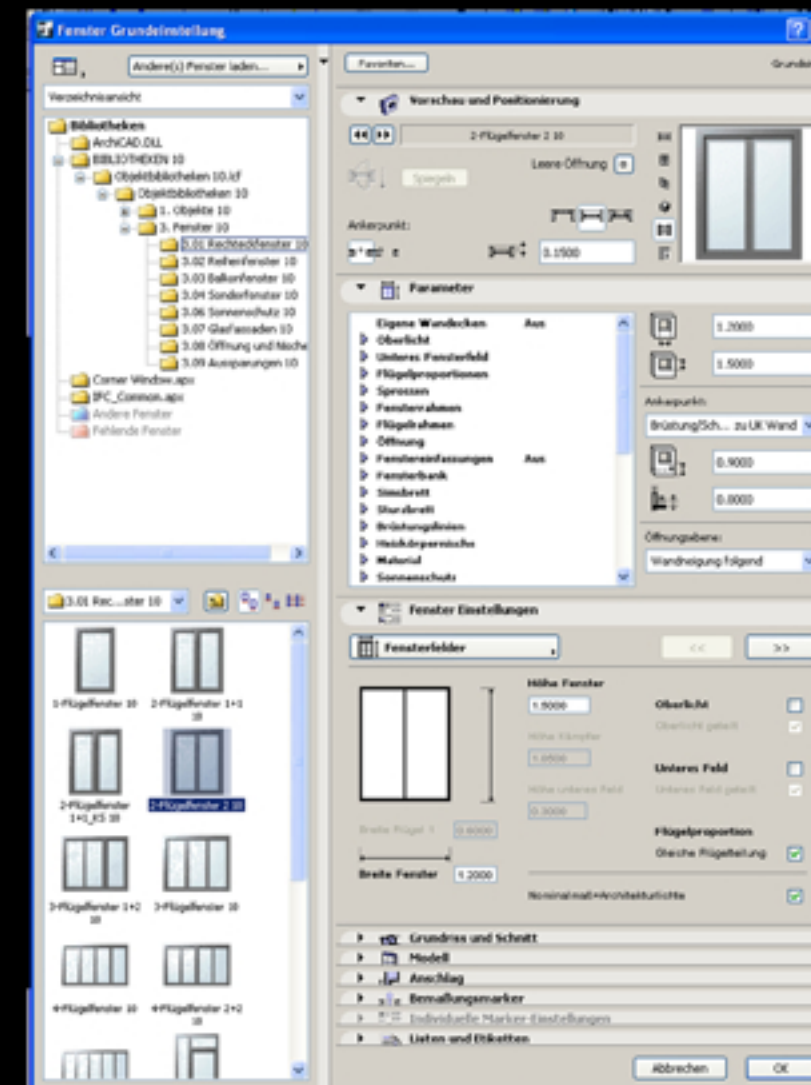
Verständlichkeit/Einfachheit

EliteCAD ist ein nicht sehr verständliches Programm, obwohl die Arbeitsfläche einfacher aufgebaut ist. Die vielen Voreinstellungen, die die Individualität des Entwurfs einschränken, machen den Einstieg ins Programm schwierig. Auch die Symbolik der verschiedenen Funktionen ist teilweise unverständlich. Der Aufbau der Bauteileinstellungen ist um einiges übersichtlicher als im ArchiCAD. Ein Nachteil ist, dass es keine gute Anzeige hat von der Bearbeitung des jeweiligen Bauteils.

Bereits die Tatsache, dass ein Einstieg ohne Einführung nicht möglich ist, zeigt die Unverständlichkeit des Programms.



Nach kurzer Zeit versteht man das erforderlich Vorgehen im ArchiCAD. Ein einfacher Doppelklick auf das Tool lässt die Parametereinstellungen erscheinen. Der Vorteil im ArchiCAD ist, dass man während des Bearbeitens des Bauteils fortwährend die 3D Ansicht des Bauteils hat und so sehen kann, wie es im Gebäude aussehen wird. So kann man Entwurfsfehler schon im Bauteil entdecken, bevor man es eingesetzt hat. Jedoch sind diese Einstellungsfelder nicht ganz übersichtlich dargestellt und es braucht eine gewisse Zeit bis man den Durchblick hat.



EliteCAD

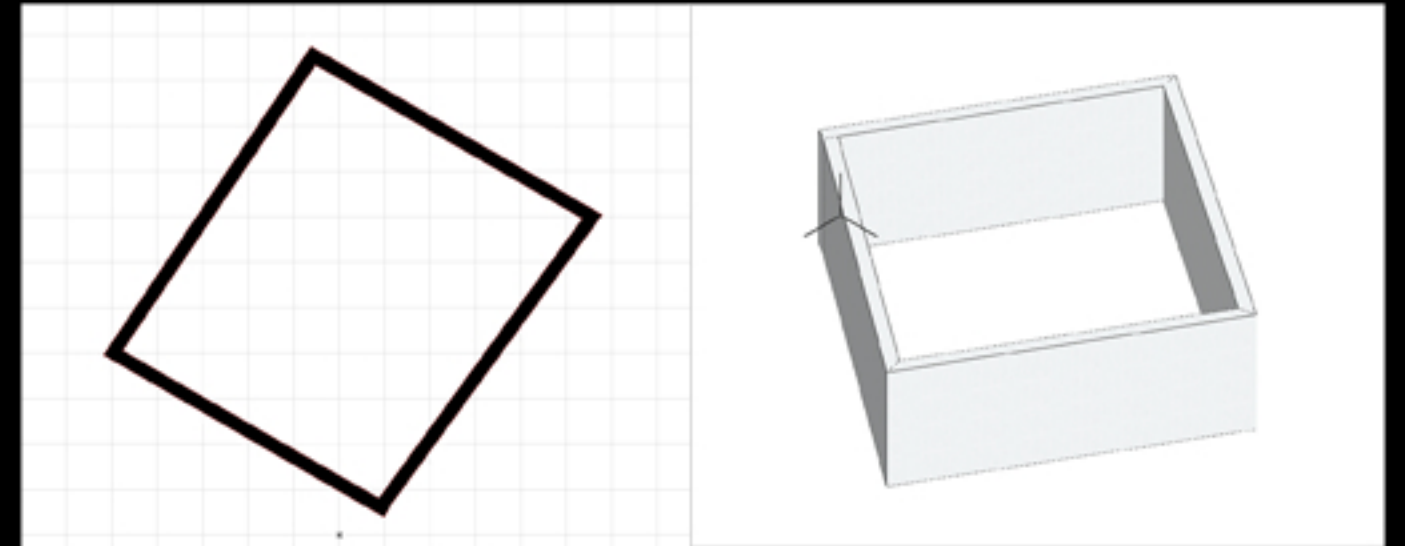
Funktionsprinzip

In EliteCAD wird über die Geschosse gearbeitet, die zu Beginn vordefiniert werden. Das Entwerfen basiert auf den Grundrissplänen, deren Informationen direkt im 3D Modell umgesetzt werden.



ArchiCAD

ArchiCAD arbeitet nicht nur mit Geschossen, sondern auch mit Ebenen, was das Arbeiten und nachträgliche Korrigieren vereinfacht. Auch hier zeichnet man im Grundriss, wobei parametrisierte Element auch direkt ins Modell eingesetzt werden können.

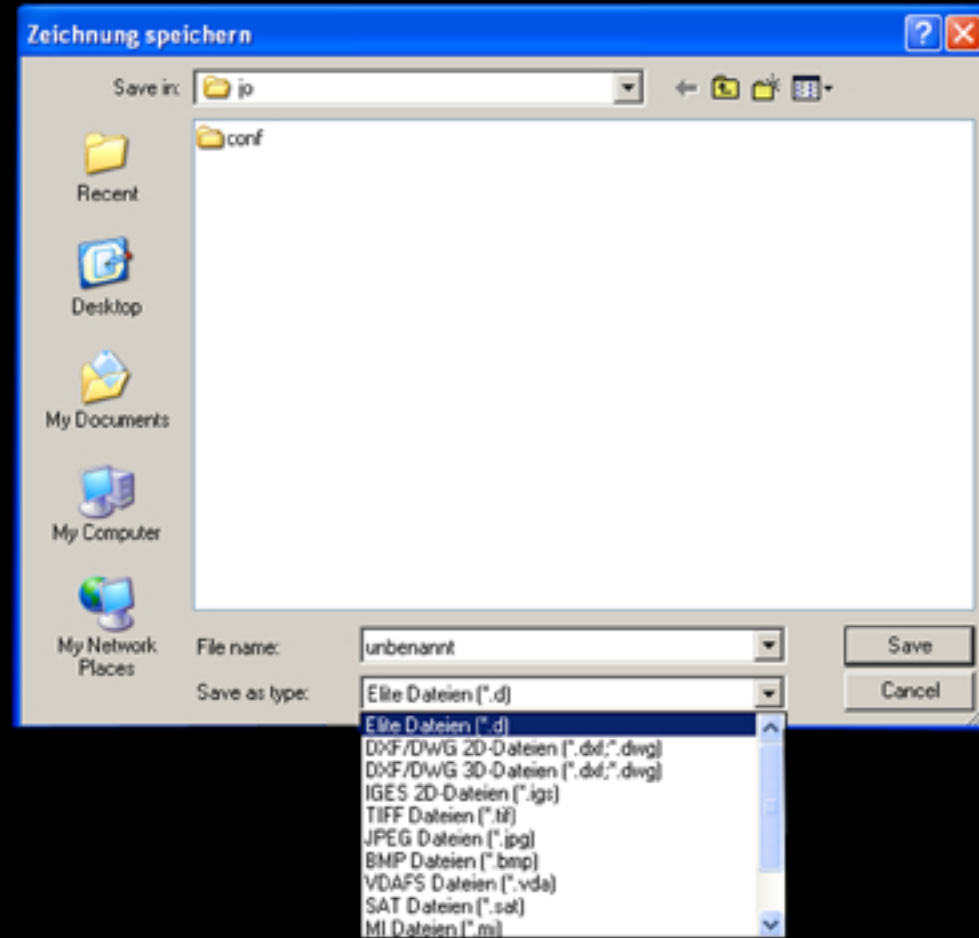


EliteCAD

Austauschformate

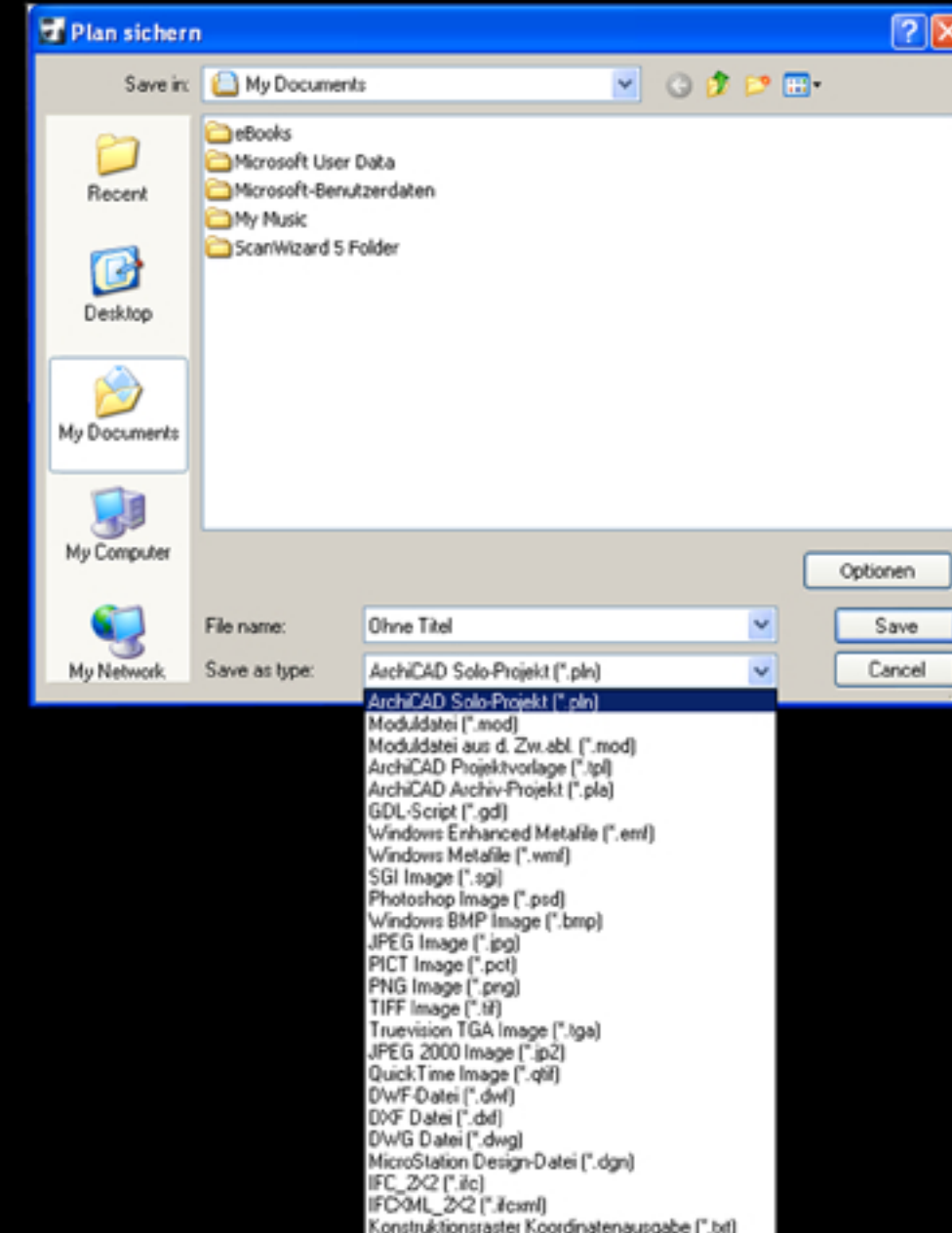
Elite Dateien, DXF/DWG 2D-Dateien, DXF/DWG 3D-Dateien, IGES 2D-Dateien, TIFF Dateien, JPEG Dateien, BMP Dateien, VDAFS Dateien, SAT Dateien, MI Dateien, TGF Dateien, VRML Dateien

An dieser Stelle wollen wir anfügen, dass das Abspeichern und Öffnen von Dateien sehr umständlich ist, da die Projektdaten und Modelldaten separat abgespeichert werden.



ArchiCAD

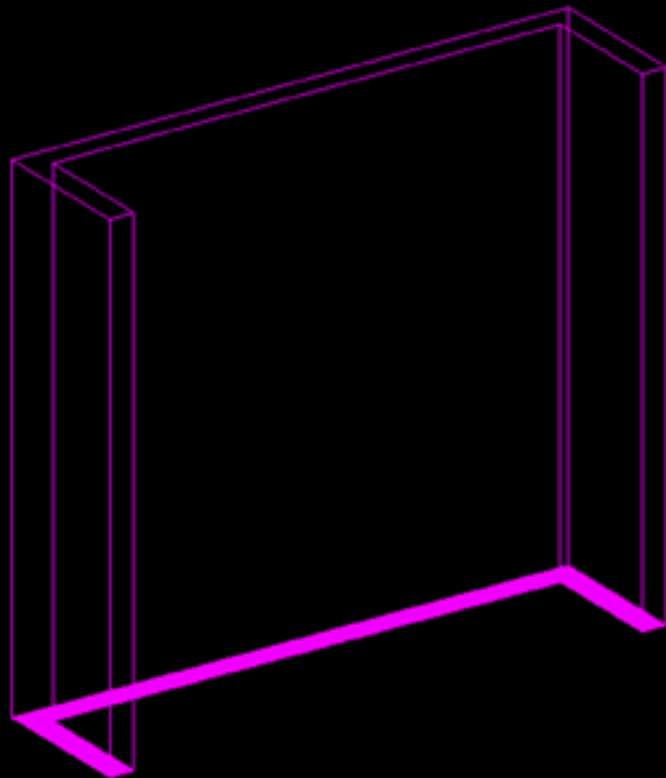
ArchiCAD Solo-Projekt, Moduldatei, ArchiCAD Projektvorlage, ArchiCAD Archiv-Projekt, GDL-Script, Windows Enhanced Metafile, SGI Image, Photoshop Image, Windows BMP Image, JPEG Image, PICT Image, PNG Image, TIFF Image, Truevision TGA Image, JPEG 2000 Image, Quick Time Image, DWF Dateien, DXF Dateien, DWG Dateien, MicroStation Design-Dateien, IFC_2X2, IFCXML_2X2



EliteCAD

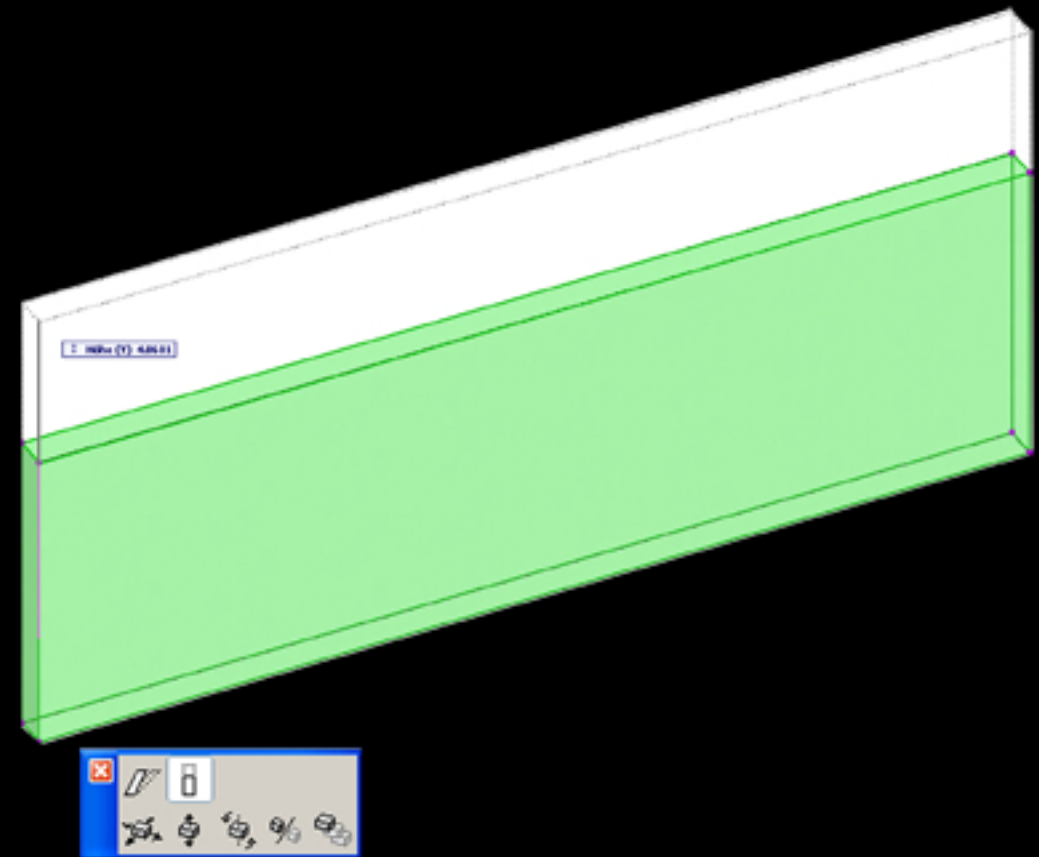
Parametrisierbarkeit

Dass sich das Modell, die Schnitte und die Ansichten den Veränderungen im Grundriss anpassen, ist eine riesen Erleichterung in der Entwurfsarbeit. Schade ist, dass man Veränderungen nur im Grundriss vornehmen kann.



ArchiCAD

Auch im Archicad kann man Veränderungen im Grundriss vornehmen, die automatisch in den Schnitten und im Modell umgesetzt werden. Sehr praktisch ist auch, dass diese Funktion ausgeschaltet werden kann, so dass die Ansichten nicht aus Bauteilen bestehen, sondern aus einzelnen Linien aufgebaut sind. So kann beispielsweise eine Fassade umgestaltet werden, ohne den Grundriss oder das Modell zu verändern. Die Elemente sind auch im Modell anwählbar und lassen sich mit der Maus verändern. So lässt sich intuitiv ein Entwurf abändern.



Schlusswort

Eigentlich waren wir bereits im Vorfeld enttäuscht über EliteCAD. Es war sehr umständlich nur schon zu einer Lizenz für die Studentenversion zu gelangen. Wir warten eigentlich noch heute darauf. Auch die Tatsache, dass EliteCAD nur auf PC läuft, ist ein grosser Nachteil. Denn viele Architekturstudenten und Architekturbüros arbeiten mit Mac.

Die Handhabung des Programms weist keine merklichen Vorteile gegenüber ArchiCAD vor. Deshalb werden wir weiterhin mit ArchiCAD arbeiten.