



Vergleich von CADsoftware

Marta Marszal
CAAD Übung EliteCAD

Bedienbarkeit



da das Programm anders als die mir bekannten CADProgramme aufgebaut ist, ist der Anfang ziemlich ungewohnt

die Basictools lassen sich schnell verstehen

sehr praktisch und hilfreich ist die Eingabeaufforderung (unten links) bei der Dialogspalte

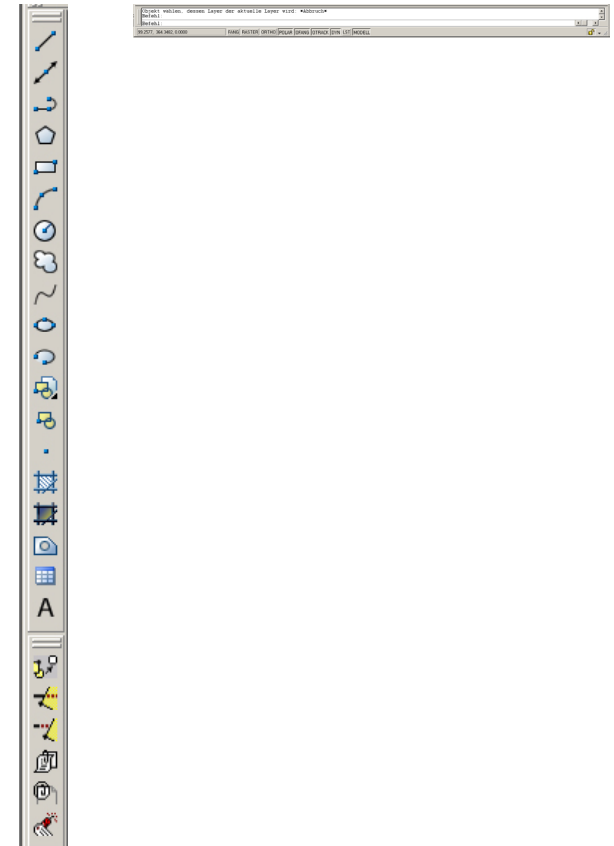


die verschiedenen Tools und Funktionen sind ziemlich intuitiv zu verstehen, deshalb auch schnell anzueignen und zu benutzen



die verschiedenen Tools und Funktionen sind ziemlich intuitiv zu verstehen

am schnellsten arbeitet man in dem man Befehle in die Dialogspalte eingibt, doch dazu braucht man einige Erfahrung und Aneignung an das Programm



Verständlichkeit / Einfachheit



ohne Tutorial nicht verständlich (weil ein ungewohntes Funktionsprinzip)

nach einigen Übungen/Workshops aus den Übungseinheiten gut verständlich

Interface ähnlich wie bei AutoCAD

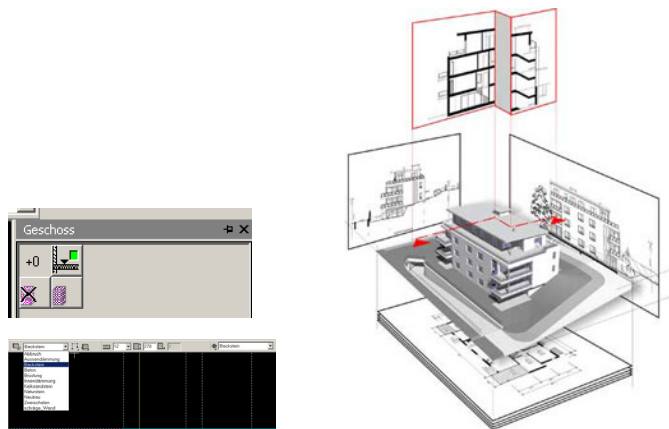
die Icons der Funktionen und Optionen sind verständlich dargestellt

Funktionsprinzip

zeichnen in den Geschossebenen

zeichnen mit Gebäudeteilen (Eigenschaften der Gebäudeteile sind definierbar)

die Pläne und das 3D Modell sind miteinander verknüpft, jede Veränderung im 3D Modell oder im Plan wird automatisch überall angepasst



sehr intuitiv

gutes und übersichtliches Interface

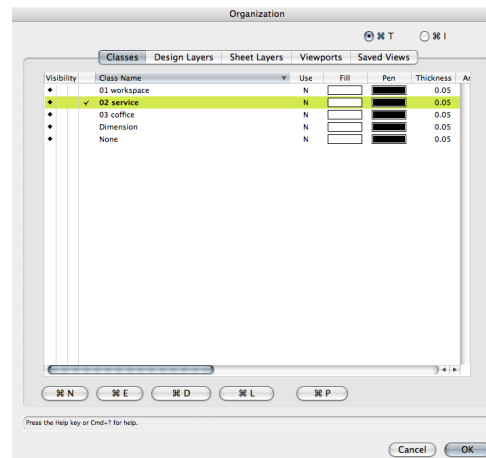
es gibt viele „versteckte“ Funktionen die man erst nach längerer Zeit, durch die Praxis und den Austausch mit anderen Benutzern entdeckt

die Icons der Funktionen und Optionen sind verständlich dargestellt

zeichnen in Ebenen und Klassen (Eigenschaften für Ebenen und Klassen sind definierbar)

zeichnen mit Linien oder Flächen (ich hauptsächlich mit Flächen)

Tools können per Tastenkürzel aktiviert werden



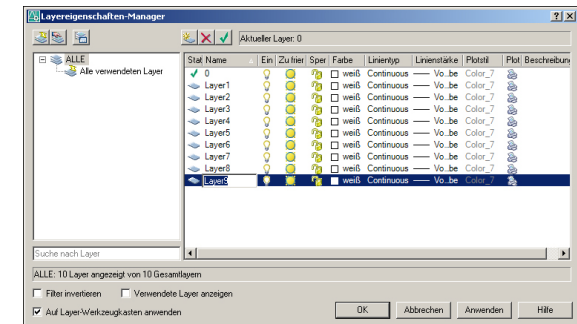
nicht so intuitiv wie VektorWorks aber man kann sich nach einiger Zeit zurecht finden

es gibt viele „versteckte“ Funktionen die man erst nach längerer Zeit, durch die Praxis und den Austausch mit anderen Benutzern entdeckt

zeichnen in Ebenen (Eigenschaften für Ebenen sind definierbar)

zeichnen mit Linien oder Flächen (ich hauptsächlich mit Linien)

Tools können per Tastenkürzel aktiviert werden, zusätzlich kann man verschiedene Aktionen durch die Eingabe eines Befehls ausführen

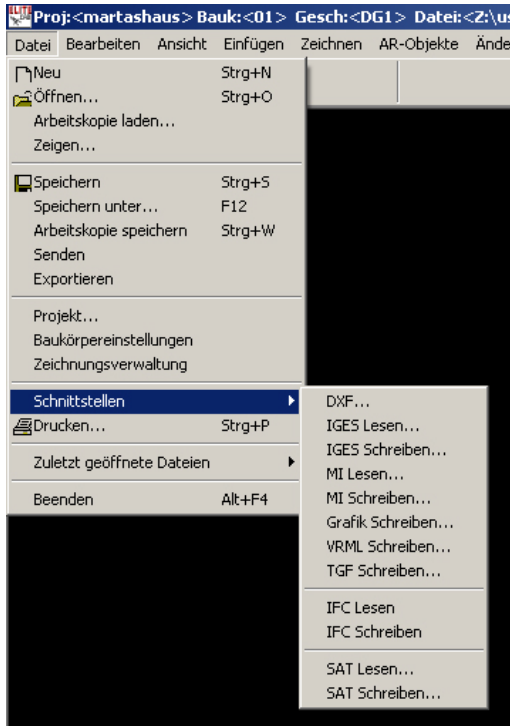


Austauschformate



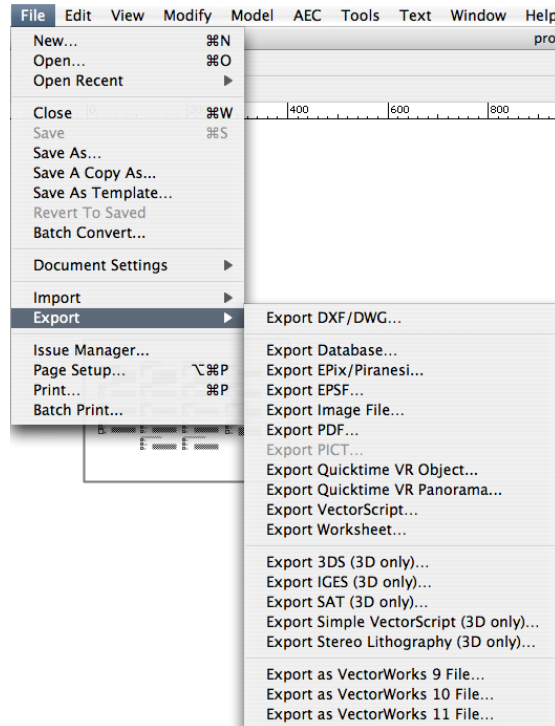
dwg und dxf als Exportdatei für andere CADsoftware und 3Dsoftware

tif, jpg, bmp als Exportdatei zur weiteren Bearbeitung in diversen Graphicsoftwares oder zum herstellen von pdf (mit AcrobatProfessional)



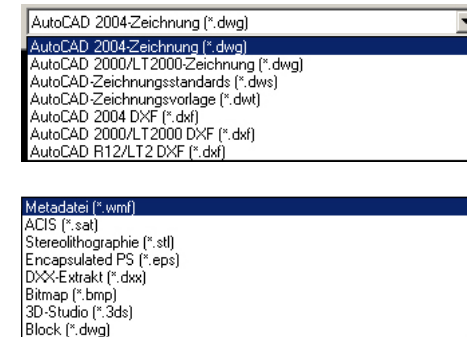
dwg und dxf als Exportdatei für andere CADsoftware und 3Dsoftware

tif, jpg, bmp als Exportdatei zur weiteren Bearbeitung in diversen Graphicsoftwares oder zum herstellen von pdf (mit AcrobatProfessional)



dwg und dxf als Exportdatei für andere CADsoftware und 3Dsoftware

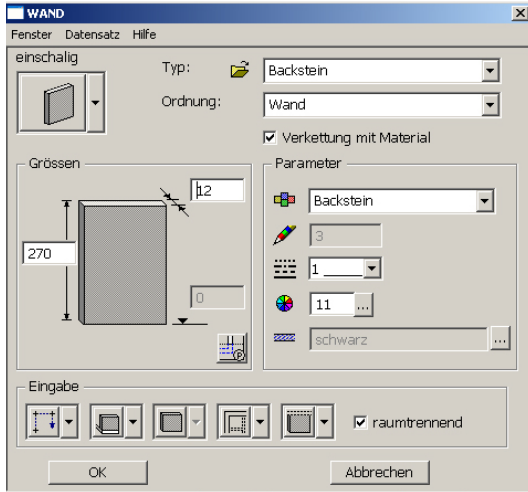
tif, jpg, bmp als Exportdatei zur weiteren Bearbeitung in diversen Graphicsoftwares oder zum herstellen von pdf (mit AcrobatProfessional)



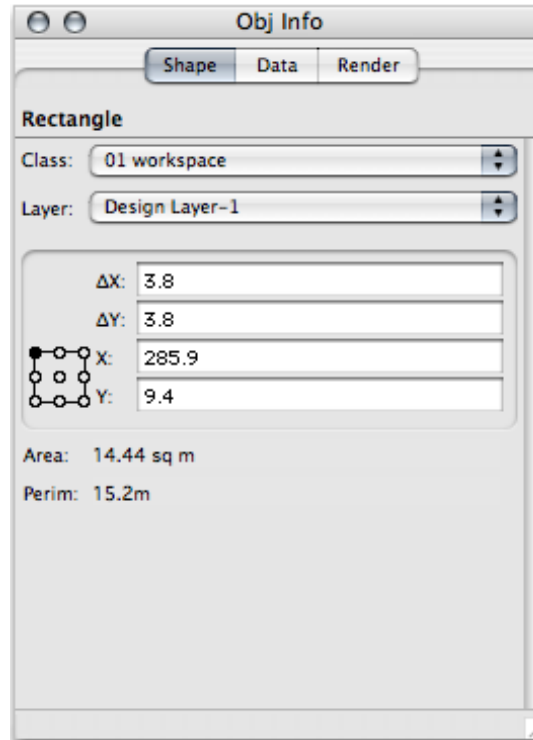
Parametrisierbarkeit



alle Bauteile können durch eine Vielzahl von verschiedenen Parametern definiert und schnell verändert werden



die einzelnen Elemente der Zeichnung können beschränkt durch Parameter definiert werden (Höhe, Breite)



die Elemente der Zeichnung können nicht durch Parameter verändert werden (ich kenne so eine Funktion in AutoCAD nicht)

Persönliche Bemerkungen



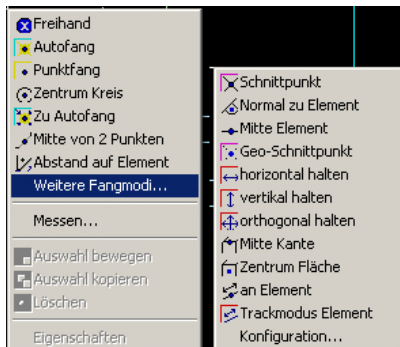
sehr gut geeignet für professionelle Arbeit in einem Architekturbüro zum zeichnen von Baueingabeplänen, Ausschreibungsplänen und Ausführungsplänen

erlaubt verschiedene Detaillierungstiefen

ermöglicht schnelle Änderungen in den Plänen, das Anpassen aller Schnitte und Grundrisse entfällt

gut zum Zeichnen, wenn man ungefähre Angaben hat wie das „Objekt“ aufgebaut ist (diese Angaben kann man flexibel ändern)

sehr gute Snapfunktionen



Minuspunkte

Zweifel, dass die Software für sehr freie Formen, Grundrisse, Volumen geeignet ist

Zweifel, dass die Software für Detailzeichnungen (Ausführungspläne Details) geeignet ist

Sehr viele technische Probleme (das Help funktioniert auf keinem Rechner, einige Rechner stürzen oft ab, an einigen Rechner kann man z.B. keine Fenster und Türen einfügen... usw.)

nur für PC



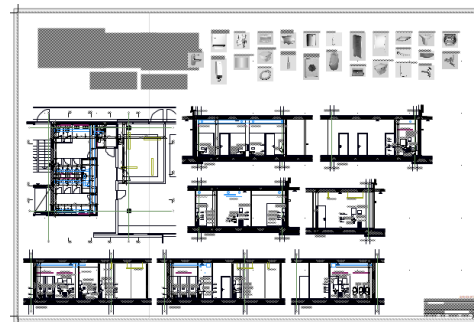
weniger präzise als AutoCAD und EliteCAD

besser zum Layouten (Layoutebenen, Ansicht ähnlicher wie bei einer Graphicsoftware)

nicht so gut in 3D Darstellung (file exportieren nach FormZ)

sehr einfaches Drucken

im professionellen Bereich gut geeignet für Wettbewerbspläne / gut geeignet für Studentenentwürfe



Tendenz zu Ungenauigkeit

Langsamer als AutoCAD



ermöglicht das Herstellen von sehr präzisen technischen Zeichnungen und Plänen

gut geeignet für professionelle Arbeit in einem Architekturbüro zum Zeichnen von Baueingabeplänen, Ausschreibungsplänen und Ausführungsplänen

gut zum Zeichnen, wenn man schon ziemlich genaue Angaben hat wie das „Objekt“ aussieht

sehr gut sind die ExpressTools (schnell die wichtigsten Funktionen)