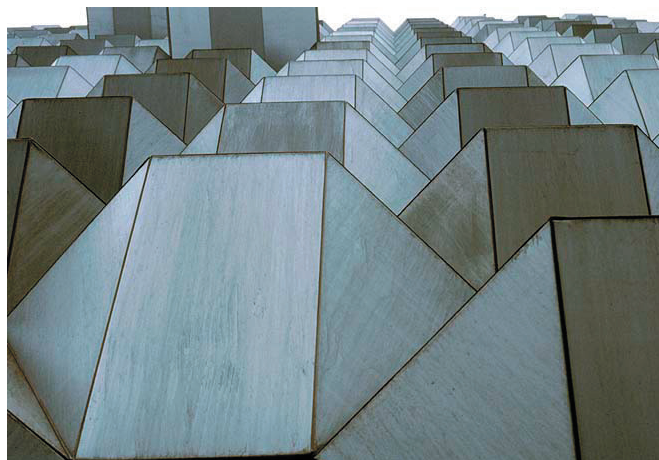
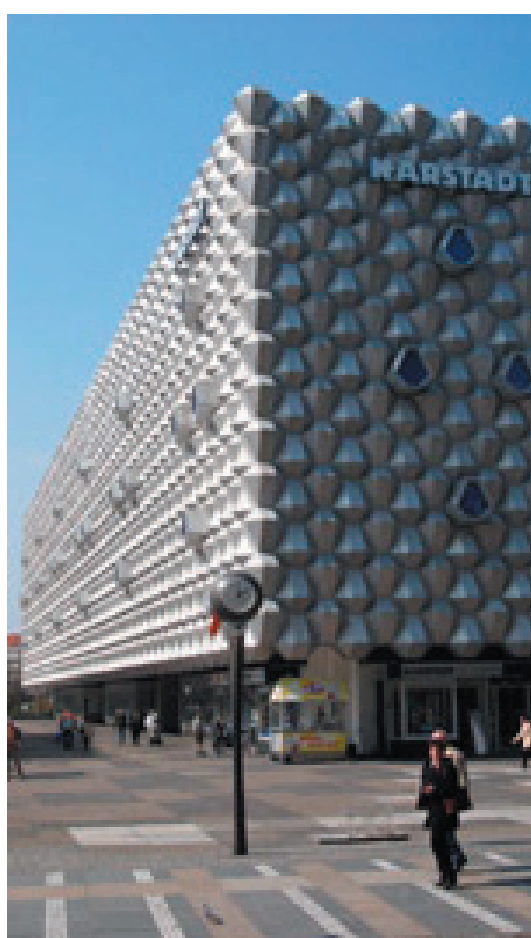


# „Centrum“ Warenhaus Dresden Ferenc Simon, Ivan Fokvari



## PARAMETER

> Bauart	Elementfassade
> Material	Aluminium
> Elementgröße	ca. 1-2 qm
> Außenansicht	Wabenstruktur Öffnungselemente aus feuerschutz Gründen
> Innenansicht	keine Innenansicht
> Sonnenschutz	nicht nötig
> Lärmschutz	keine besonderer
> Reinigung	schwierig
> Thermische Trennung	in der Fassadenebene
> Belüftung	künstliche Belüftung

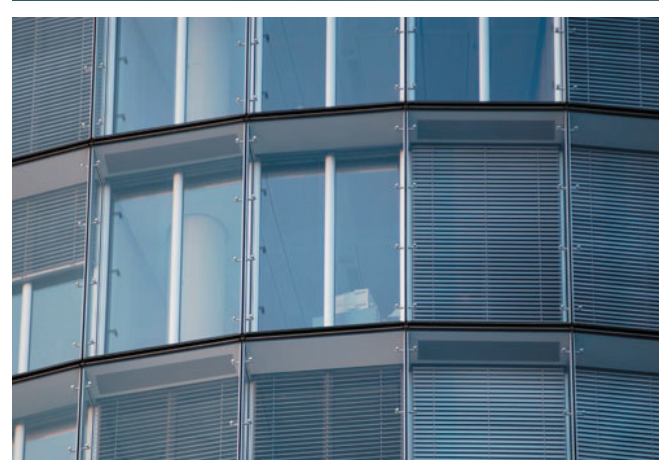
# Kaufhof an der Hauptwache Grund, Wunderlich, Klüser



## PARAMETER

> Bauart	Pfostenriegelfassade
> Material	Glas / Verbundplatten / Stahl
> Elementgröße	0.4 m x 1.2 m
> Außenansicht	starke Rasterung / ehemals Betonung Fensterbänder
> Innenansicht	ehemals verglast / jetzt keine Fassadenansicht von innen mehr
> Sonnenschutz	innenliegende Sonnenschutz
> Lärmschutz	kein besonderer Lärmschutz
> Reinigung	aussen nur über Leiterwagen möglich
> Thermische Trennung	in einer Fassadenebene
> Belüftung	künstliche Belüftung

# RWE Tower Essen Ingenhoven Architekten



## PARAMETER

> Bauart	Elementfassade / Doppelglassfassade
> Material	Glas / Stahl
> Elementgröße	3 m x 1.2 m
> Außenansicht	seitlich punktgehaltene grossformatige Scheiben
> Innenansicht	raumhohe Verglasung Fensterpfosten im Abstand von 60 cm
> Sonnenschutz	ausfahrbare Lamellen im zwischen innerer und äußerer Fassade
> Lärmschutz	Luftraum zwischen innerer und äußerer Fassade
> Reinigung	von außen über Korb Wartungsgang zwischen zwei Fassaden
> Thermische Trennung	Thermische Trennung in zweiter Fassadenebene
> Belüftung	künstliche Belüftung