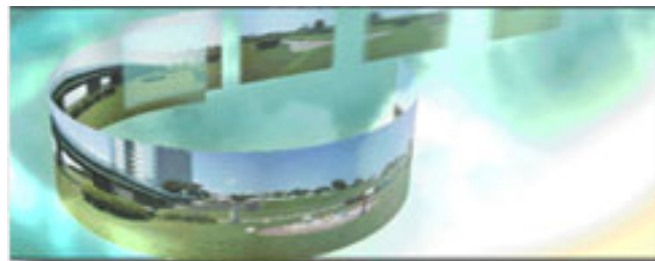


caad - modul: photostitch



Ausrüstung

digitale Fotokamera



Stativ



Winkelmesser
(nur für Panoramaaufnahmen nötig)

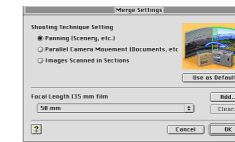


Arbeitsschritte

1. Selection and Arrangement

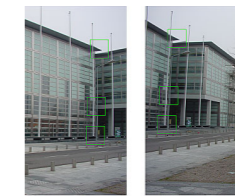
- Aufnahme der Fotossequenzen (für Panoramabilder präzise Folgen aus 8,12 oder besser 16 Einzelbildern, z.B. 30°-60°- 90°-120°-150°-180°-210°-240°-270°- 300°-330°-360°, am besten auf Stativ mit Winkelmessung)
- Einlesen von .jpeg oder .tiff - Dateien in photostitch
- Festlegen der Anordnung: horizontal / vertikal / Matrix / Panorama
- Reihenfolge und Anordnung der Bilder bestimmen

2. Merge



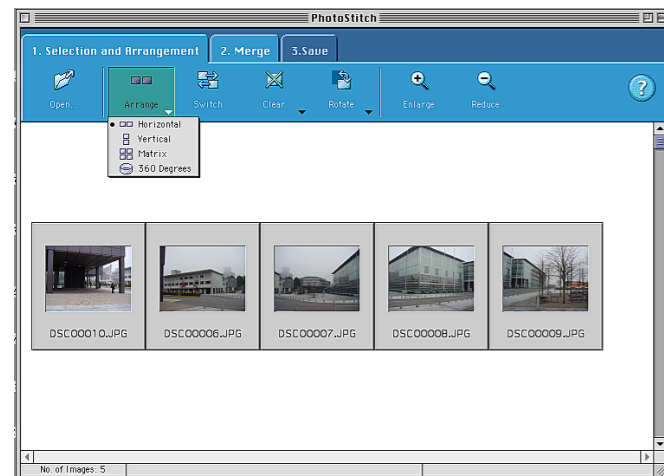
- unter Merge Settings Voreinstellungen festlegen (Art der Aufnahmen und Brennweite der Kamera angeben)
- Zusammenfügen
- unsaubere Stellen korrigieren (Doppelklick auf die fehlerhafte 'Naht' genügt, um nochmals in einem Extrafenster die Referenzpunkte angeben zu können)

3. Save

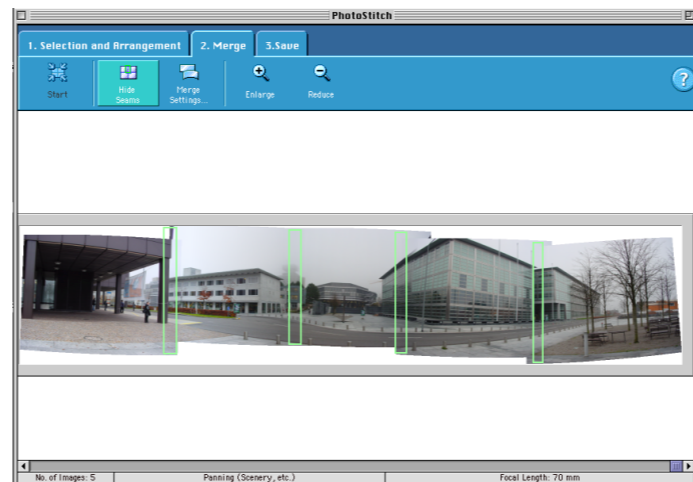


- mit dem maximalen Bildbereich freistellen und entweder als einfaches Foto (.jpeg / .tif) oder als Quicktime VR (.mov) speichern

1.



2.



3.

