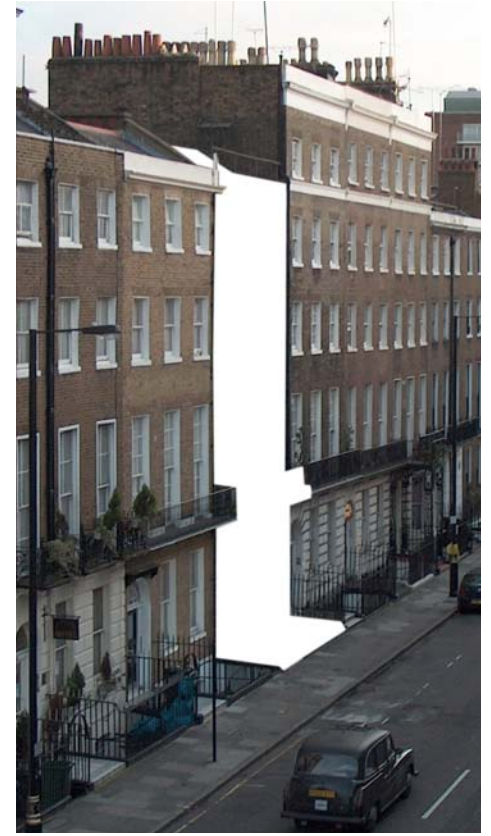
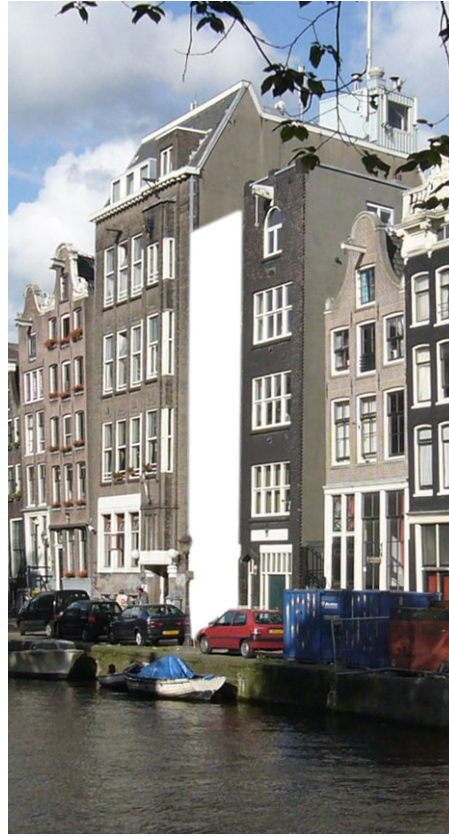


# Strasse-Haus Straat-Huis Street-House

Im Mittelpunkt des Semesters steht die Auseinandersetzung mit dem Typus des innerstädtischen Reihenhauses. Diese findet mittels dreier Bauplätze in den Zentren von Zürich, Amsterdam und London statt, für die im Studio ein konkretes und detailliert auszuarbeitendes Projekt - an Gasse, Gracht bzw. Strasse - entworfen wird.

Das Reihnhaus besitzt als einer der ältesten städtischen Bautypen nach wie vor große Potentiale. Im Semester werden wir anhand der Projekte Aussagen darüber treffen, wie diese Potentiale heute optimal ausgenützt werden können. Dafür muss der Blick weit über den jeweiligen Kontext hinausgehen. Wir werden daher zahlreiche Stadtspaziergänge in Zürich und auf der Seminarwoche durchführen und immer wieder auf historische und aktuelle Beispiele zurückgreifen.



# Strasse-Haus Straat-Huis Street-House

This semester's central theme will be the type of the inner-city rowhouse. Students will be able to choose between three sites in the centres of Zurich, London and Amsterdam. Each student will work out a detailed and concrete project on lane, canal or street.

As one of the oldest urban types, the rowhouse still carries great potential for our cities. By working on the projects we will make statements on how these potentials can best be utilised today. For doing so, we will have to gain a broader view of the theme and think beyond the context. Looking at historical and current rowhouse examples on city-walks in Zurich as well as during Seminar week will give us deeper insights on the theme.