

# EM2N

## Mathias Müller Daniel Niggli Architekten AG ETH SIA BSA

**Firmengründung** 1997/98

**Rechtsform** AG

**Personal** 2 Partner, 5 Associates, 36 Architekten,

3 HBZ, 10 Praktikanten, 1 Sekretärin

**Tätigkeitsbereiche** Wohnungsbau, Umbauten, Öffentliche Bauten, Gewerbebauten, Planungen

### Principals:

**Mathias Müller** (1966) dipl. Arch. ETH/SIA/BSA

2009-2011 Gastdozent ETH Zürich

2005 Gastprofessor ETH Lausanne

2004 Eidgenössischer Preis für Kunst (Architektur)

seit 1997 EM2N Architekten ETH/SIA

1996 Diplom Prof. A. Meyer/ Marcel Meili, ETHZ

**Daniel Niggli** (1970) dipl. Arch. ETH/SIA/BSA

2009-2011 Gastdozent ETH Zürich

seit 2008 Mitglied Baukollegium Berlin

2005 Gastprofessor ETH Lausanne

2004 Eidgenössischer Preis für Kunst (Architektur)

seit 1997 EM2N Architekten ETH/SIA

1996 Diplom Prof. A. Meyer/ Marcel Meili, ETHZ

### Associates:

**Bernd Druffel** (1972)

seit 2006 Associate bei EM2N

2002 Eintritt bei EM2N

2002 Diplom an der FH Augsburg

**Fabian Hörmann** (1978)

seit 2009 Associate bei EM2N

2004 Eintritt bei EM2N

1998 Architekturdiplom an der HFT Stuttgart

**Marc Holle** (1973)

seit 2005 Associate bei EM2N

2001 Eintritt bei EM2N

1999 Diplom an der ETHZ Zürich

**Gerry Schwyter** (1975)

seit 2008 Associate bei EM2N

2006 Eintritt bei EM2N

2001 Diplom an der ZHW Winterthur

**Christof Zollinger** (1973)

seit 2005 Associate bei EM2N

1999 Eintritt bei EM2N

1998 Architekturdiplom HTL Winterthur

### Wettbewerbe/ Studienaufträge/ Studien 1. Preis

2008 Studienauftrag Bühlstrasse, Küsnacht

Studienverfahren Neufrankengasse, Zürich

Studienauftrag „Wohnen und Arbeiten im Loft“, Wollerau

Cinémathèque Suisse/ Schweizerisches Filmarchiv, Penthaz

2007 Geistlich Areal, Schlieren, städtebaulicher Studienauftrag

2006 Studienauftrag Chämberg, Hünenberg

Überbauung Riedmatt, Zug, mit müllersigrist Architekten

Sanierung Fassade Hauptsitz Karl Steiner, Zürich

Umnutzung Toni Areal in Campus für Bildung und Kultur, Zürich

Wohnüberbauung Dahlienpark, Unterengstrigen, 90 Wohnungen

Rivergardens Developement, Prag - Tschechien, 130 Wohnungen

2005 Schadausaal Thun, Erweiterung zu Kultur- und Kongresszentrum

Umnutzung Zellweger Luwa Areal, Uster

Umnutzung Gutsbetrieb Hammer, Cham ZG

Wohnüberbauung Frohheim, Zürich, mit müllersigrist Architekten

Aufwertung Bahnhof Hardbrücke

2004 Im Forster, Gehobener Wohnungsbau, Zürich

Neunutzung Viaduktbögen SBB, Zürich

2003 Wohnhaus „Siewerd 10“, Zürich-Oerlikon

Theater 11, Zürich-Oerlikon, Gesamtleistungswettbewerb

2002 Wohnüberbauung „Ziegelmatte“ Horgen

Erweiterung Schulen Hardau Bullingerstrasse, Zürich

Sphinxmatte Solothurn, ARGE mit Zulauf + Schmidlin

2001 Testplanung Zeughausareal, Lenzburg

2000 Erweiterung Staatsarchiv Liestal BL

Quartierzentrum Aussersihl, Zürich

1998 Hegianwandweg, Zürich

### Objekte in Planung / Ausführung

2008- Mongolian School Project, Ordos, Innere Mongolei, China

2008- Hotel in Schlieren, Färbi-Areal Baufeld C1, Vorprojekt

2008- Parkhotel Zug, Bauprojekt

2008- Wohnen und Arbeiten im Loft“, Wollerau, Vorprojekt

2007- Cinémathèque Suisse, Penthaz, Vorprojekt

2007- Umbau Zielstrasse, Winterthur, Vorprojekt

2007- Xsite, the city of entertainment, Jesolo, Vorprojekt

2007- Umbau Habsburgerstrasse, Zürich, Vorprojekt

2007- Bürogebäude, Prag, Vorprojekt

2007- Ordos 2 Villen, Innere Mongolei, in Ausführung

2006- Erweiterung EFH Müller, Zürich, in Ausführung

2006- Appartements Rue Rebière, Paris, Bauprojekt

2006- Überbauung Riedmatt, Zug, Bauprojekt

2006- Rivergardens Development, Prag, Bauprojekt

2006- Umnutzung Toni Areal, Zürich, in Ausführung

2006- Kultur- und Kongresszentrum, Thun, Bauprojekt

2006- Umnutzung Zellweger Luwa Areal, Uster, GP rechtskräftig

2006- Mehrfamilienhaus Etzelstrasse, Zürich, in Ausführung

2005- Überbauung Im Forster, Zürich, Vorprojekt

2005- Umnutzung Hammergut, Cham, Vorprojekt

2005- Wohnüberbauung Frohheim, Zürich, in Ausführung

2003- Neunutzung Viaduktbögen SBB, Zürich, in Ausführung

### Ausgeführte Objekte

2006-09 Mehrfamilienhaus Zürich-Wollishofen, Zürich

2006-08 Erweiterung EFH Müller, Zürich

2005-08 Umbau Geobotanisches Institut Stiftung Rübel, Zürich

2005-07 Aufwertung Bahnhof Hardbrücke, Zürich

2001-07 Erweiterung Staatsarchiv Basel-Landschaft

2003-06 Theater 11, Zürich Oerlikon

2003-06 Wohnhaus Siewerd 10, Zürich Oerlikon

2002-05 Erweiterung Primarschule Hardau, Zürich

2002-05 Erweiterung BWS Bullingerstrasse, Zürich

2002-04 Erweiterung EFH Gross, Greifensee

1999-04 Quartierzentrum Zürich Aussersihl

2003-04 Praxis Dr. R. Antenna, Locarno

1999-03 Siedlung Hegianwandweg, Zürich Wiedikon

2002-03 Ferienhaus, Flumserberg

1999 Umbau Mehrfamilienhaus Rötelstrasse, Zürich

1998-00 Haus Burkhalter- Hämmerli, Tobel (TG)

1998-99 Umbau Eingangshalle Lehrlingsheim Eidmatt, Zürich

### Auszeichnungen

2009 best architects 10 (Preis Mehrfamilienhaus Zürich-Wollishofen)

2008 Brunel Awards (Anerkennung Aufwertung Bahnhof Hardbrücke)

Auszeichnung Guter Bauten 2002-2008 (Preis Staatsarchiv)

bestarchitects`09 Award (Preis Staatsarchiv)

contractworld award 09 (Staatsarchiv shortlisted)

2007 International Architecture Award (Preis Theater 11),

verliehen vom Chicago Athenaeum Museum of Architecture and Design

2006 Auszeichnung für gutes Bauen (Preis Ferienhaus Flumserberg),

verliehen vom Architektur Forum Ostschweiz

Auszeichnung für gute Bauten der Stadt Zürich

(Preis Hegianwandweg und Anerkennung Quartierzentrum)

2004 Eidgenössischer Kunstpreis 04

### Ausstellungen

2009 EM2N both-and, ETH Zürich

ARCH / SCAPES, Today Art Museum, Peking

Der Stand der Dinge, EWZ Unterwerk Zürich

Same Same but Different, Werkraum Architekturgalerie Berlin

contractworld, Ausstellung im rahmen der Domotex Hannover

2008 Brunel Awards, Ovalhalle Museumsquartier Wien

Auszeichnung Guter Bauten 2002-2008

Campus Toni, Toni-Areal Zürich

2007 ARCH / SCAPES, 7. Internationale Biennale in São Paulo (Theater 11)

Autrement rue Rebière, Pavillon de l'Arsenal, Paris

Unaufgeräumt/ As Found, SAM Basel (Bhf Hardbrücke)

2006 Swiss Shapes, Aedes am Pfefferberg, Berlin

EM2N : Works, Salon Blauraum, Hamburg, Deutschland

Eidgenössischer Kunstpreis, Basel

FH Vaduz, Liechtenstein

2003 Swiss Section, Van Alen Institute, New York City

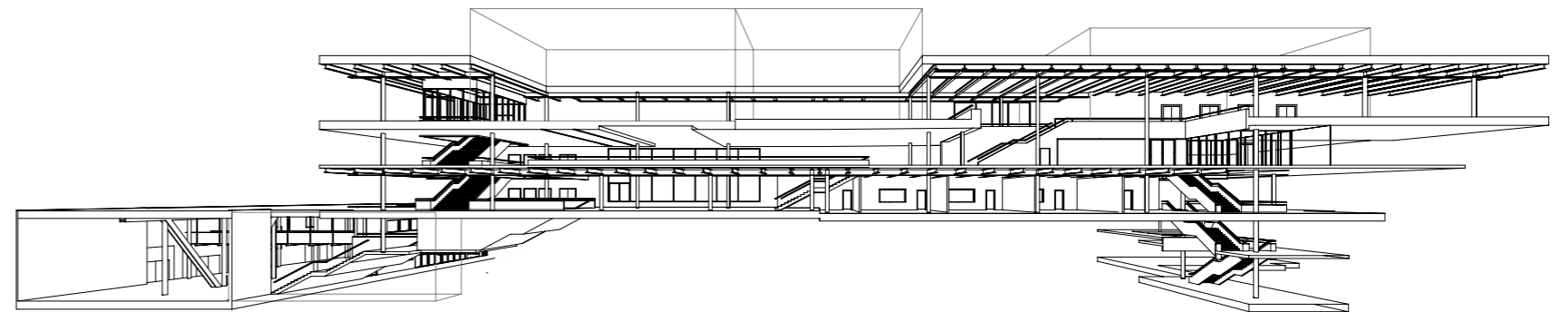
2002 Stand der Dinge, Neustes Wohnen in Zürich, Zürich

## Umnutzung Toni Areal in Campus für Bildung und Kultur, Zürich, Schweiz



### Projektdaten

Bauherr	ZKB (Zürcher Kantonalbank) Allreal Generalunternehmung AG
Programm	Zürcher Hochschule der Künste, Zürcher Hochschule angewandter Wissenschaften, Bibliothek, Kultur-/Veranstaltungsräume, Gastronomie, Wohnungen
Grösse	Geschossfläche BGF ca. 107'000 m <sup>2</sup> Rauminhalt SIA 116 ca. 493'400 m <sup>3</sup>
Kosten	CHF 330 Mio. BKP 1-9, inkl. MwSt.
Planungsbeteiligte	Walt+Galmarini AG, Dipl. Ing. ETH/SIA, Zürich (Bauingenieur) INGE HLKK Toni-Areal: Portmann Planung GmbH, Urdorf / Büro 349 GmbH, Dietikon ZH (HLKK-Planung) b+p Baurealisation AG Bürgin & Keller Management & Engineering AG, Adliswil (Elektroplanung) GRP Ingenieure, Zürich (Sanitärplanung) gkp Fassadentechnik AG, Aadorf (Fassadenplanung) Wichser Akustik + Bauphysik AG, Zürich (Bauphysik) Gruner AG Ingenieure und Planer, Basel, mit Makiol-Wiederkehr, Beinwil am See (Brandschutz) Schweingruber Zulauf Landschaftsarchitekten
Termine	Studienauftrag 2005, 1. Preis Baubeginn 2008/09 Fertigstellung 2011/12



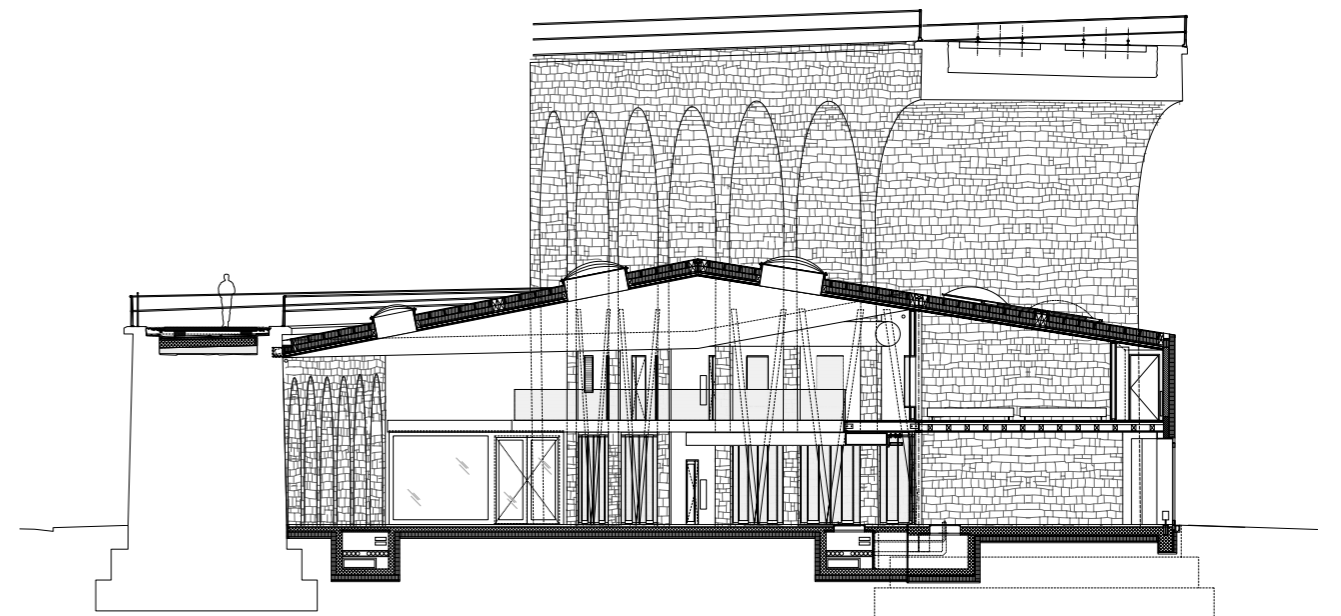


## Neunutzung Viaduktbögen, Zürich, Schweiz



### Projektdaten

Bauherr	Stiftung PWG/ SBB
Programm	Markthalle, Gewerbe- und Dienstleistungsflächen, Ateliers, Werkstätten, Ladenflächen, Kinderhort, Restaurants
Grösse	Geschossfläche BGF: 8'614 m <sup>2</sup>
Kosten	CHF 32 Mio. BKP 1-9, inkl. MwSt.
Planungsbeteiligte	b + p Baurealisation AG, Zürich (Baurealisation) ACS Partner AG, Dipl.Bauingenieure ETH SIA USIC, Zürich (Bauleitung) WGG Schnetzer Puskas Ingenieure, Zürich (Statik) BAKUS Bauphysik & Akustik GmbH, Zürich (Bauphysik) Gysi Leoni Mader AG, Geotechniker und Geologen, Zürich (Geologe) CSD Ingenieure und Geologen AG, Regensdorf (Alllasten) Ziegler Consultants, Zürich (Erschütterungen) IBG B. Graf AG Engineering, Winterthur (Elektroplanung) Consultair AG, Zürich (Heizung/Lüftung/ Kälte) Walter Müller Partner AG, Zürich (Sanitär) Schweingruber Zulauf Landschaftsarchitekten BSLA SIA
Termine	Wettbewerb 2004, 1. Preis Planung 2005-2008 Baubeginn Herbst 2008 Fertigstellung Mitte 2010



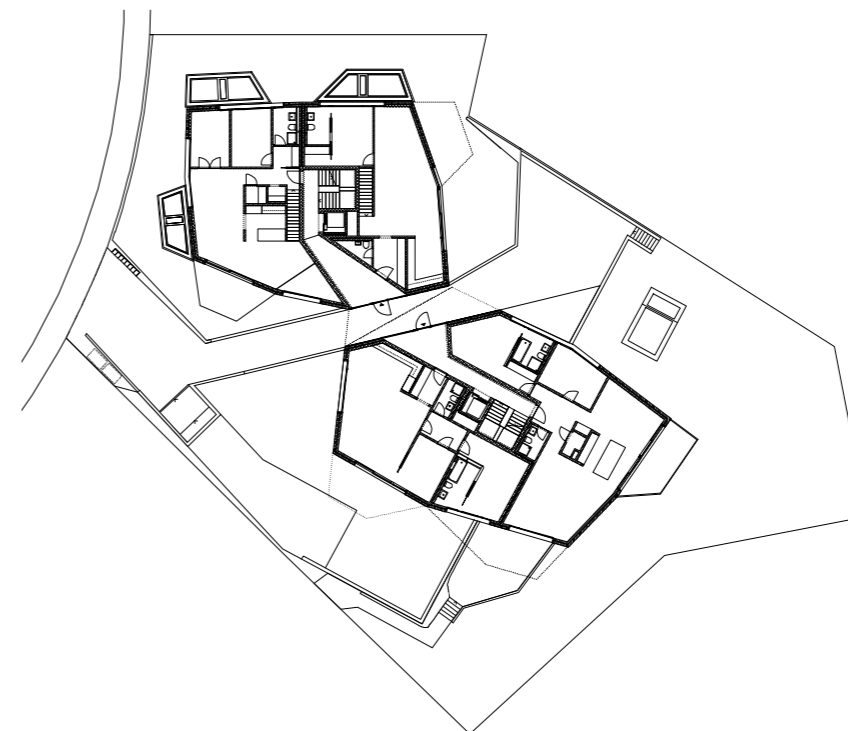


## Mehrfamilienhaus Zürich-Wollishofen, Zürich, Schweiz



### Projektdaten

Bauherr	Privat
Programm	15 Wohnungen, 2 Atelierräume, Tiefgarage mit 20 Parkplätzen
Grösse	Geschossfläche: 3'656 m <sup>2</sup> Rauminhalt SIA 116: 12'760 m <sup>3</sup>
Kosten	Privat
Planungsbeteiligte	Jaeger Baumanagement GmbH, Zürich Tragwerkstatt Bauingenieure GmbH, Zürich Consultair AG, Zürich Walter Müller Partner AG, Zürich Elektro-Engineering AG, Zürich Bakus Bauphysik & Akustik GmbH, Zürich Dr. Heinrich Jäckli AG, Zürich
Termine	Studienauftrag 2005, 1. Preis Planung 03/2006 – 12/2006 Baubeginn 01/2007 Fertigstellung 12/2008
Auszeichnung	best architects 10



## Staatsarchiv Kanton Basel-Landschaft, Liestal, Schweiz



### Projektdaten

Bauherr Kanton Basel-Landschaft, vertreten durch das Hochbauamt Kanton Basel-Landschaft

Programm Kulturgüterschutzraum  
Vergrößerung der Archivflächen  
neue Büros für Archivare  
Publikumsbereich und Lesesaal

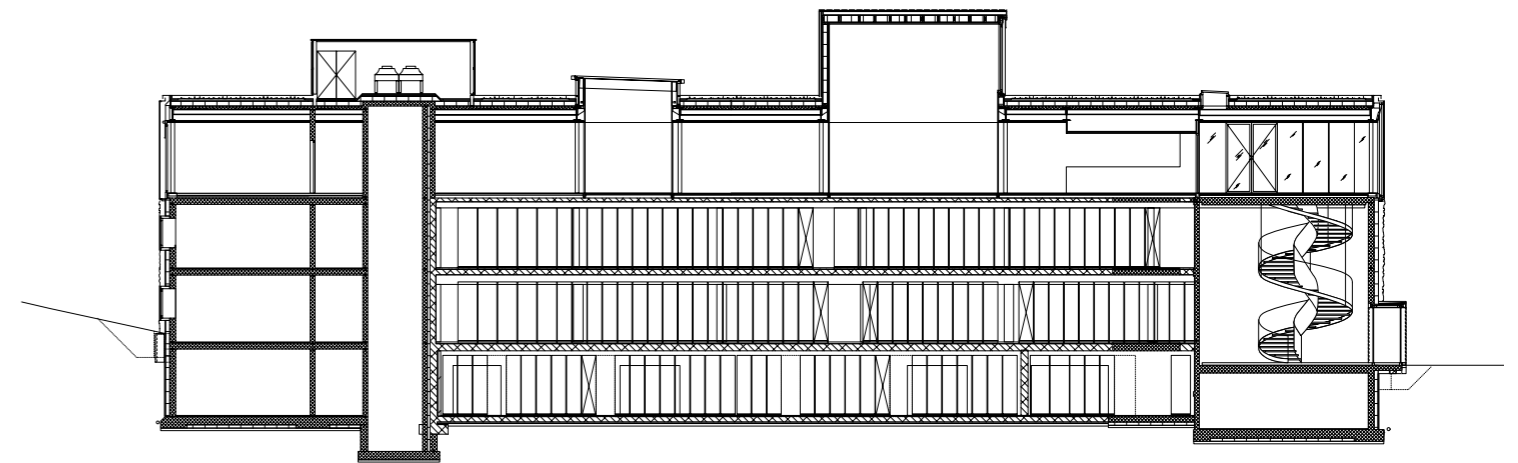
Grösse Geschossfläche BGF: 4'705 m<sup>2</sup>  
Rauminhalt nach SIA 116: 17'809 m<sup>3</sup>

Kosten CHF 15'360'000 BKP 1-9, inkl. MwSt.

Planungsbeteiligte Baurealisation Otto + Partner AG, Liestal (Baurealisation)  
Walt + Galmarini Bauingenieure AG, Zürich (Bauingenieure)  
Emmer Pfenninger Partner AG, Münchenstein (Fassaden Planer)

Termine Wettbewerb 2000, 1. Preis  
Planung 2001-2007  
Baubeginn 05/2005  
Fertigstellung 06/2007

Auszeichnung best architects 09



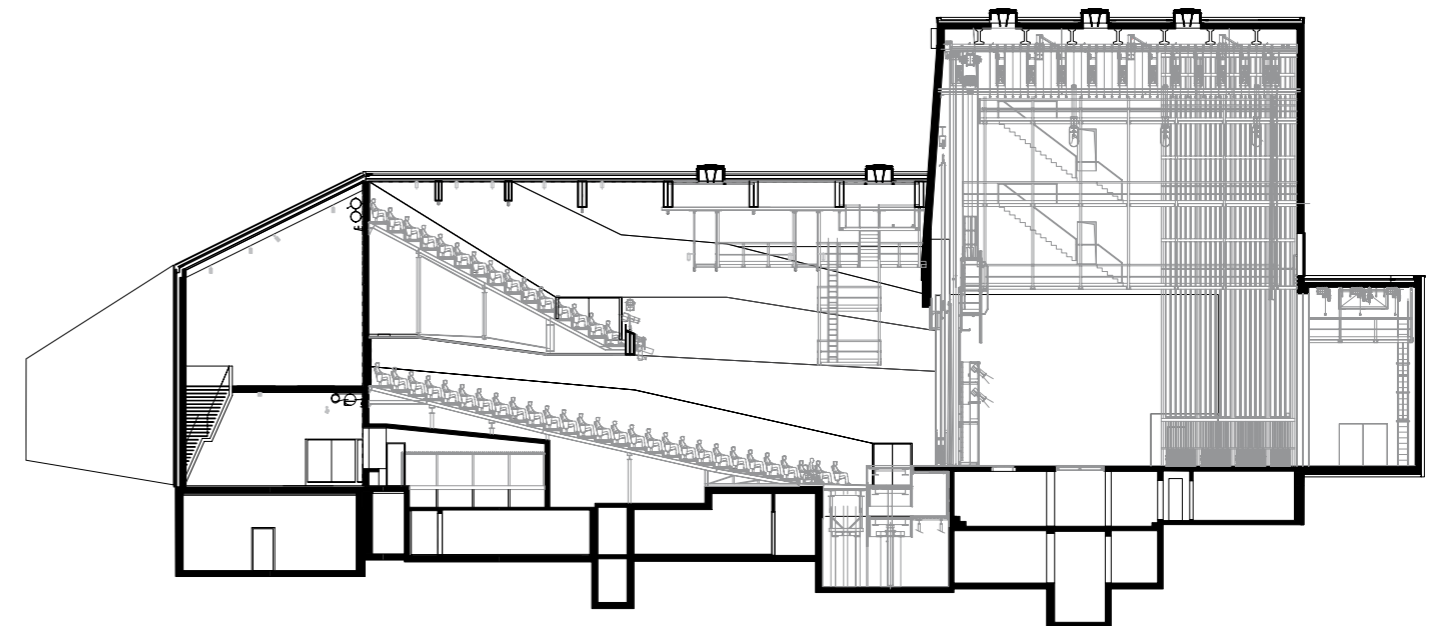


## Umbau und Erweiterung Theater 11, Zürich, Schweiz



### Projektdaten

Bauherr	MCH Messe Zürich AG
Programm	Musicaltheater für 1535 Personen, Foyerbereich, Restaurant, Produktions- und Aufbereitungsküche
Grösse	Geschossfläche BGF: 9'188 m <sup>2</sup> Rauminhalt (Neubau) SIA 116: 15'825 m <sup>3</sup>
Kosten	CHF 27'200'000 BKP 1-9, inkl. MwSt.
Planungsbeteiligte	Bauengineering.com AG (Totalunternehmer), Zürich Nüssli (International) AG (Generalplaner Bühnentechnik), Huettwilen Aerni + Aerni Dipl. Ing. ETH/SIA (Bauingenieure), Zürich 3-Plan Haustechnik Raimann + Diener AG (HLKKS/Elektroplanung), Winterthur Planungsgruppe AB Bühnentechnik AG (Bühnentechnik), Leutwil EBZ Eichenberger Electric AG (Licht + Ton), Dübendorf IG Innenarchitektur Gastroplanung GmbH, Zürich Hautle andereg + Partner AG (Brandschutzberater), Zürich Bakus Bauphysik & Akustik GmbH, Zürich Enz & Partner GmbH (Verkehrsplanung), Zürich Myriam Holle (Signaletik, Grfaikdesign), Zürich
Termine	Gesamtleistungsstudienauftrag 2003, 1.Preis Planung 2003-2005 Baubeginn 01/2005 Fertigstellung 10/2006
Auszeichnung	International Architecture Award verliehen vom Chicago Athenaeum Museum of Architecture and Design



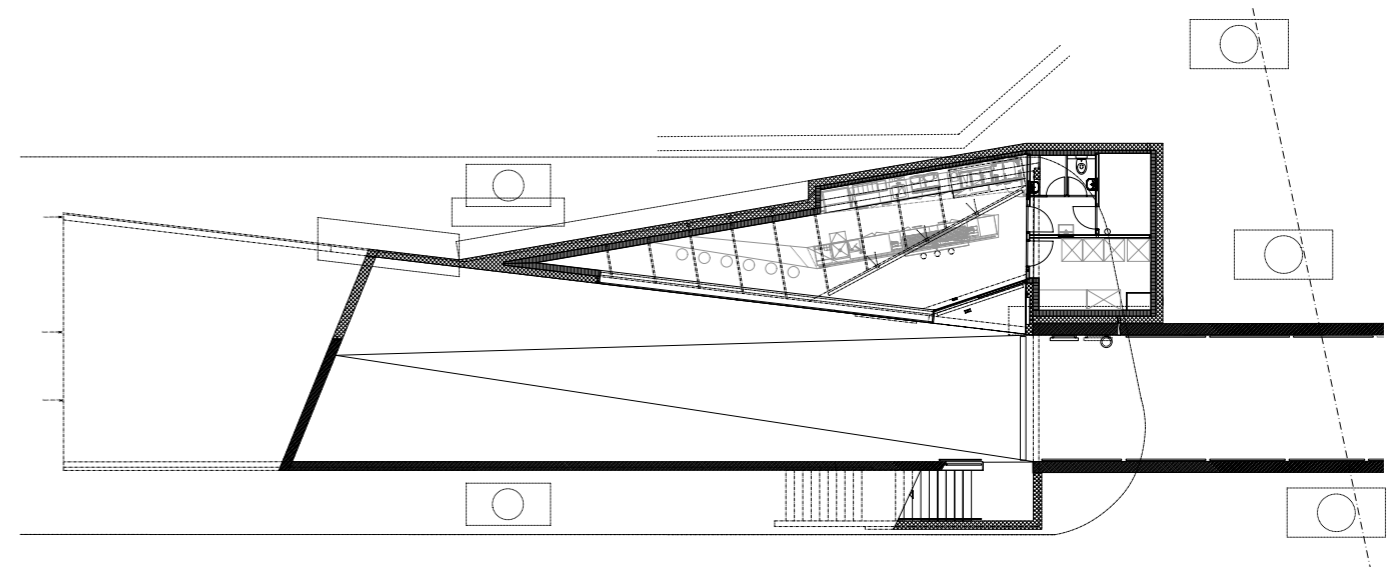


## Aufwertung Bahnhof Hardbrücke, Zürich, Schweiz



### Projektdaten

Bauherr	Stadt Zürich/ SBB
Programm	3 Leuchtpaneele 1 Gastronomieraum Auffrischung/ Pinselsanierung
Grösse	Vorplatz: 2600 m <sup>2</sup> UG: 850 m <sup>2</sup> Perron: 2000 m <sup>2</sup> Brücke: 200 m <sup>2</sup> Gesamtgrösse: 5650 m <sup>2</sup>
Kosten	CHF 4.75 Mio. BKP 1-9, inkl. MWSt.
Planungsbeteiligte	Jaeger Baumanagement GmbH WGG Schnetzer Puskas Ingenieure AG SIA/USIC Vogt und Partner Lichttechnische Ingenieure PGMM Schweiz AG (Haustechnik) IBG B. Graf AG (Elektroplanung)
Termine	Wettbewerb 2004, 1. Preis Planung 2005-2007 Baubeginn 11/2005 (Etappe 1) Fertigstellung 12/2007 (Etappe 3)
Auszeichnung	Anerkennung Bunel Awards





## Quartierzentrum Aussersihl, Zürich, Schweiz



### Projektdaten

Bauherr	Stadt Zürich
Programm	Restaurant mit Kinderraum Aktionsraum, unterteilbar 3 Gruppenräume 1 Sekretariat 1 Dachterrasse
Grösse	Gebäudegrundfläche: 228 m <sup>2</sup> Geschossfläche BGF: 866 m <sup>2</sup> Rauminhalt SIA 116: 3357 m <sup>3</sup>
Kosten	CHF 2'969'000 BKP 1-9, inkl. MwSt.
Planungsbeteiligte	Jaeger Baumanagement GmbH Tragwerk Bauingenieure GmbH Pirmin Jung Ingenieure für Holzbau GmbH Amstein + Walthert, Haustechnik
Termine	Wettbewerb 1999 Planungsbeginn 09/2002 Baubeginn 10/2003 Bezug 09/2004 Bauzeit 10 Monate

