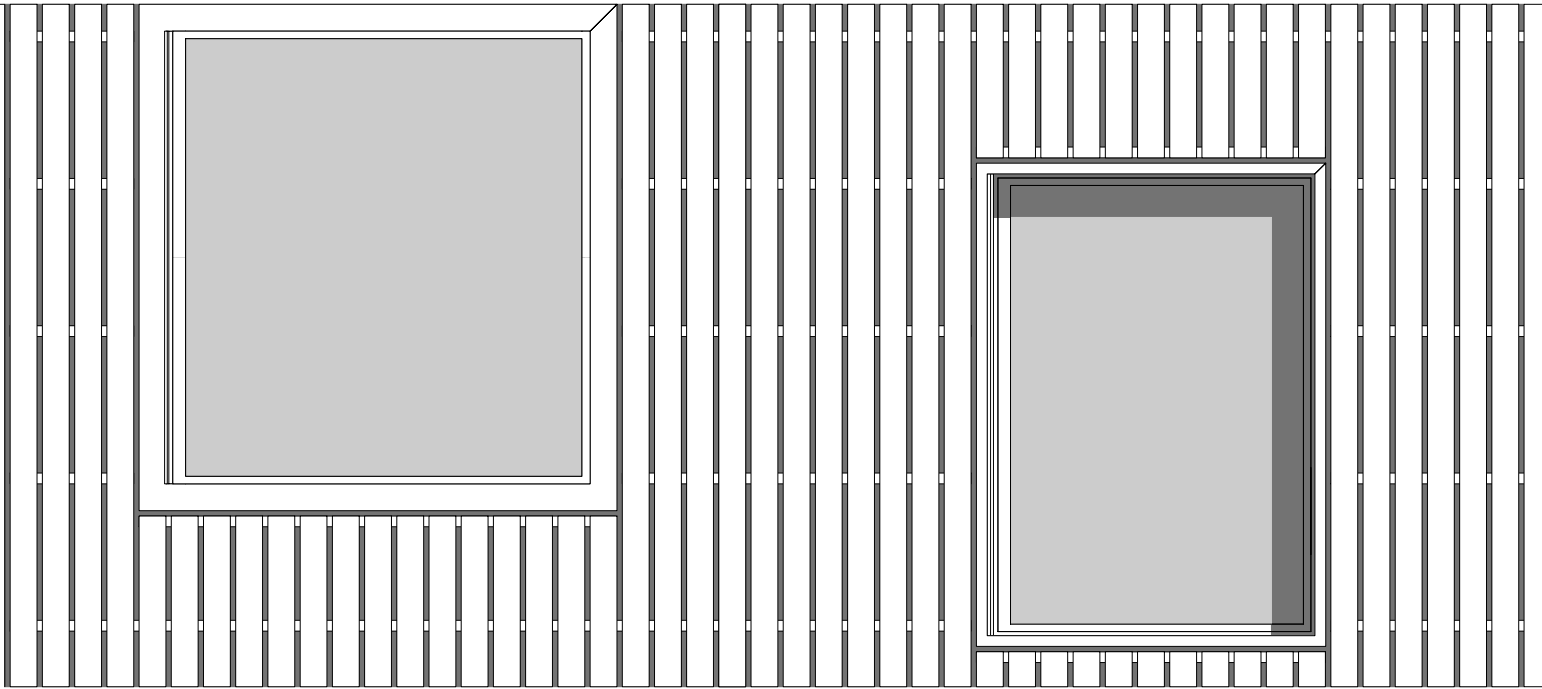
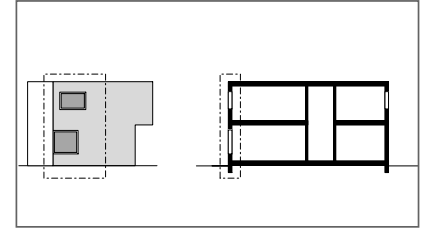


Ansicht Fassade 1:20



K07 Holzbau

Aufgabe zur Vorlesung K07
Detail aus dem 2. Vordiplom
Konstruktion III + IV / Frühjahr 2001



Holzrahmenbau

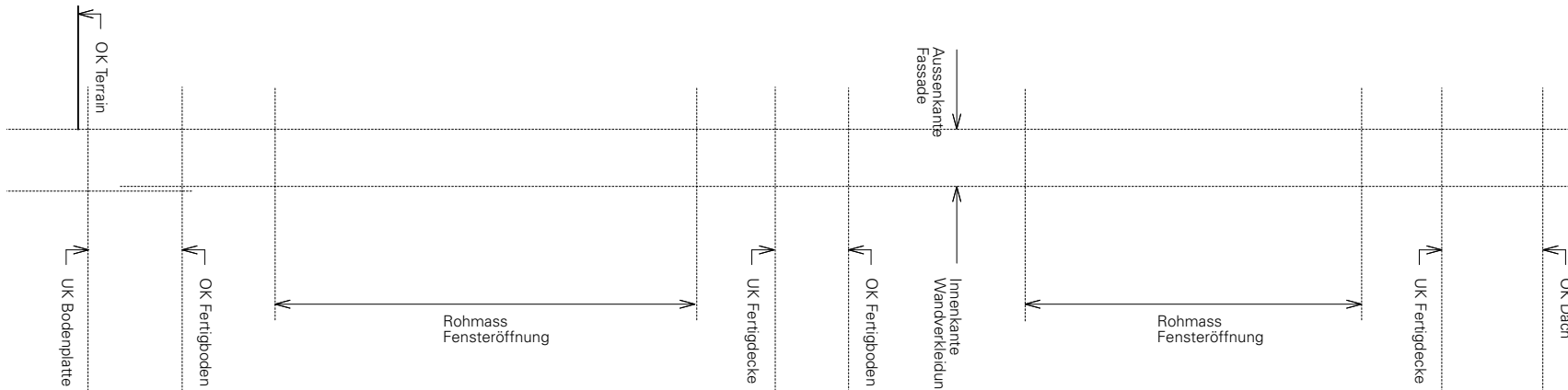
Sie sehen den Fassadenanschnitt 1:20 eines Gebäudes gemäss obenstehendem Schema.

Konstruieren Sie zu dieser Ansicht den entsprechenden Fassadenschnitt 1:20.

Die gegebene Ansicht gibt Ihnen Aufschluss über die Konstruktionsweise der äusseren Schalung, sowie der Anschlagart der Fenster. Zeichnen Sie auch die Schichtaufbauten von Boden, Decke und Dach ein. Das Erdgeschoss ist nicht unterkellert. Die Bodenplatte besteht aus Beton.

Beschriften Sie Ihre Konstruktion genau!

Wichtig: Mst. 1:20 bei Format DIN A3
(mit 141% ausdrucken)



Konstruktionsbeschrieb

Dach - Aufbau

Wand - Aufbau

Decken - Aufbau

Boden - Aufbau EG