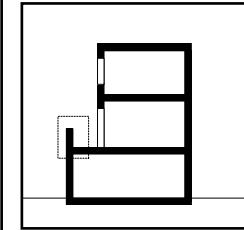


K08 Attika

Aufgabe zur Vorlesung K08
Detail aus dem 2. Vordiplom
Konstruktion III + IV / Herbst 2000



Attika

Aussendämmung Verputzt

Sie bearbeiten das Terrassengeschoss eines mehrgeschossigen Betongebäudes mit verputzter Aussendämmung. Die Nutzschrift der Dachterrasse besteht aus einem Holzrost.

Ergänzen Sie die gegebenen Schichtaufbauten und zeichnen Sie die entsprechenden An- und Abschlüsse.

Wandaufbau Brüstungsebene

- Aussenputz 1.5cm
- Mineralwolldämmung 14cm
- Beton 18cm
- Brüstungsinenseite mit Wärmedämmung verkleiden
- Aussenputz 1.5cm
- Obere Brüstungsabdeckung

Dachaufbau Dachterrasse

- Holzrost 24x48cm
- Konterlattung für Holzrost
- Wasserisolation
- Wärmedämmung 10cm
- Dampfsperre
- Gefällsbeton
- Betondecke 25cm