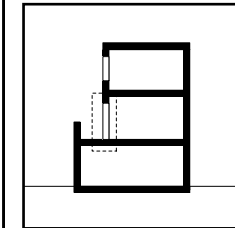


# K11 Öffnung und Rohbau

Aufgabe zur Vorlesung K11

Fassadenschnitt 1:5



## Balkonöffnung

Sie bearbeiten das Terrassengeschoss eines mehrgeschossigen Betongebäudes mit verputzter Aussendämmung. Konstruieren und zeichnen Sie die Balkonöffnung mit den dazugehörigen Anschlüssen. Die Nuttschicht der Dachterrasse soll aus einem Holzrost bestehen. Beim Balkonfenster ist als Sonnenschutz ein Rafflamellenstoren vorzusehen, welcher mit einer Handkurbel bedient wird. Innen ist ein schwimmender Zementunterlagsboden vorgesehen.

Ergänzen Sie die gegebenen Schichtaufbauten und zeichnen Sie die entsprechenden An- und Abschlüsse.

### Wandaufbau Fensterebene

- Aussenputz 1.5cm
- Mineralwolldämmung 14cm
- Beton 18cm
- Innenputz 1.5cm

### Dachaufbau Dachterrasse

- Holzrost 24x48cm
- Wärmedämmung 10cm
- Betondecke 25cm
- Innenputz 1.5cm

### Übriger Schichtaufbau:

- .....
- .....
- .....
- .....

ds/2005

