

Sustainable Urban Patterns - SUPat

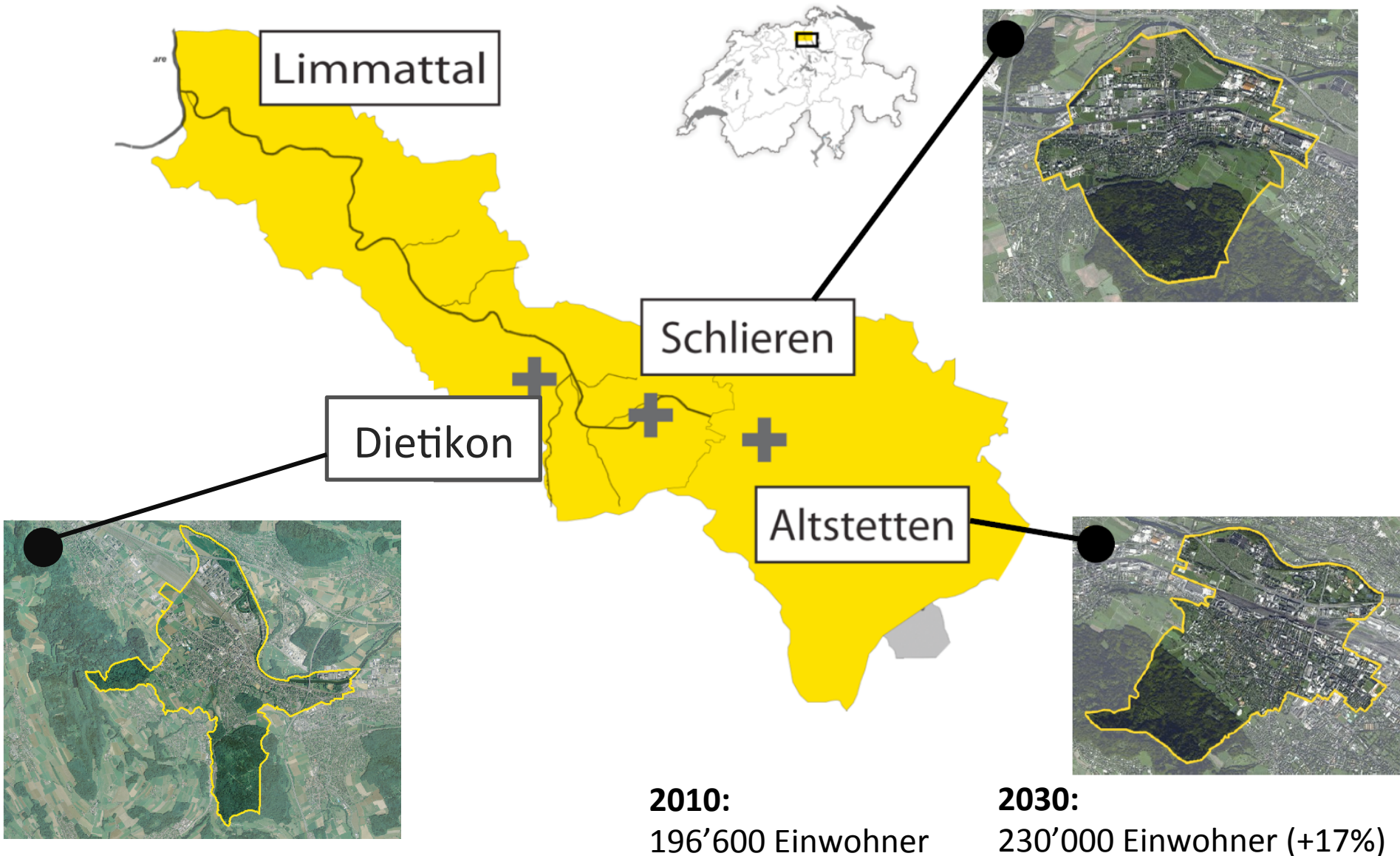
Nationales Forschungsprogramm NFP 65

“Neue Urbane Qualität”

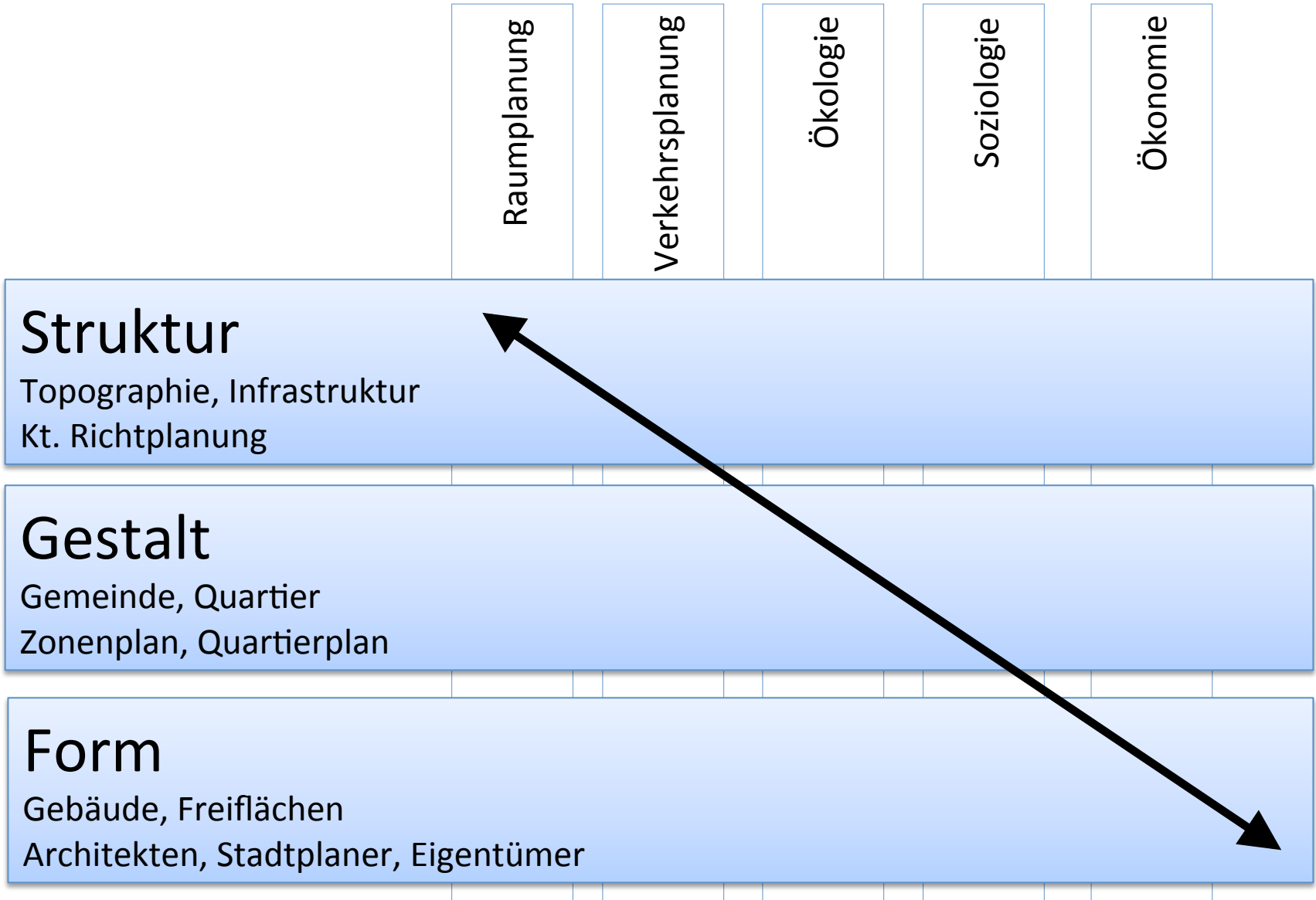
Politische Empfehlungen aus dem Projekt

Programmtagung des NFP 65
29. November 2013
Espace Malley

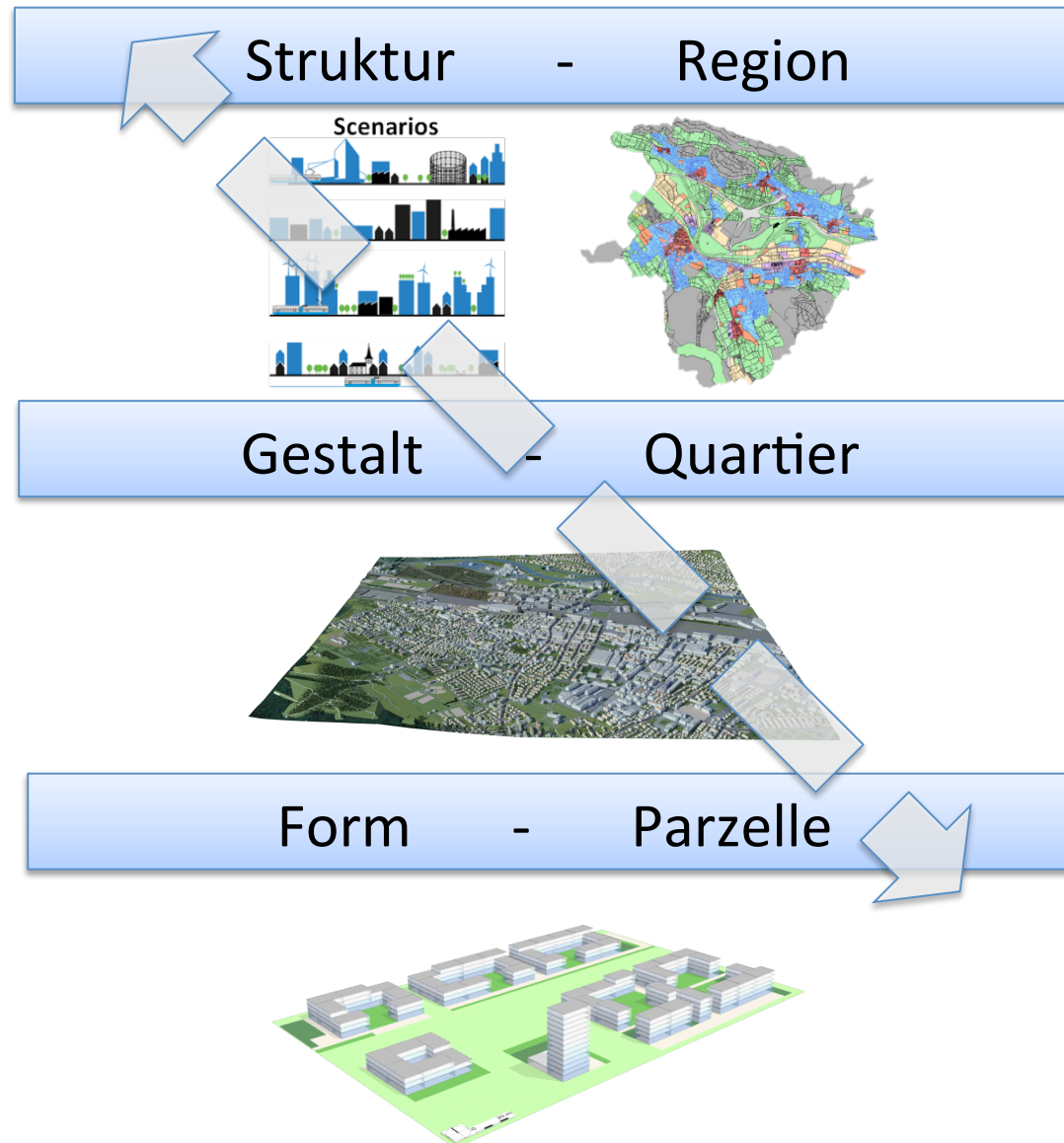
Das Fallbeispiel – «Schweizer Normalstadt»



Mangel: «Diagonales Verständnis»

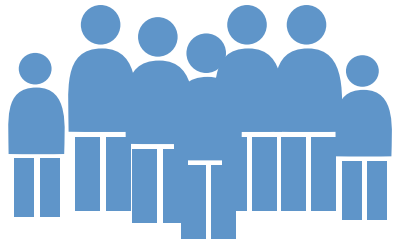


«Plattform für eine neue Kollaborationskultur»



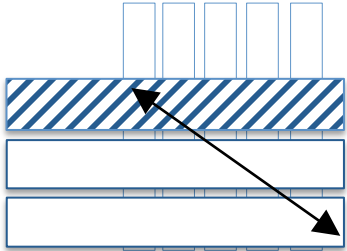
Politische Empfehlungen u. Hauptadressaten

Regionen sind geeignet, Politikziele der nachhaltigen Stadtentwicklung in die Realität zu übersetzen



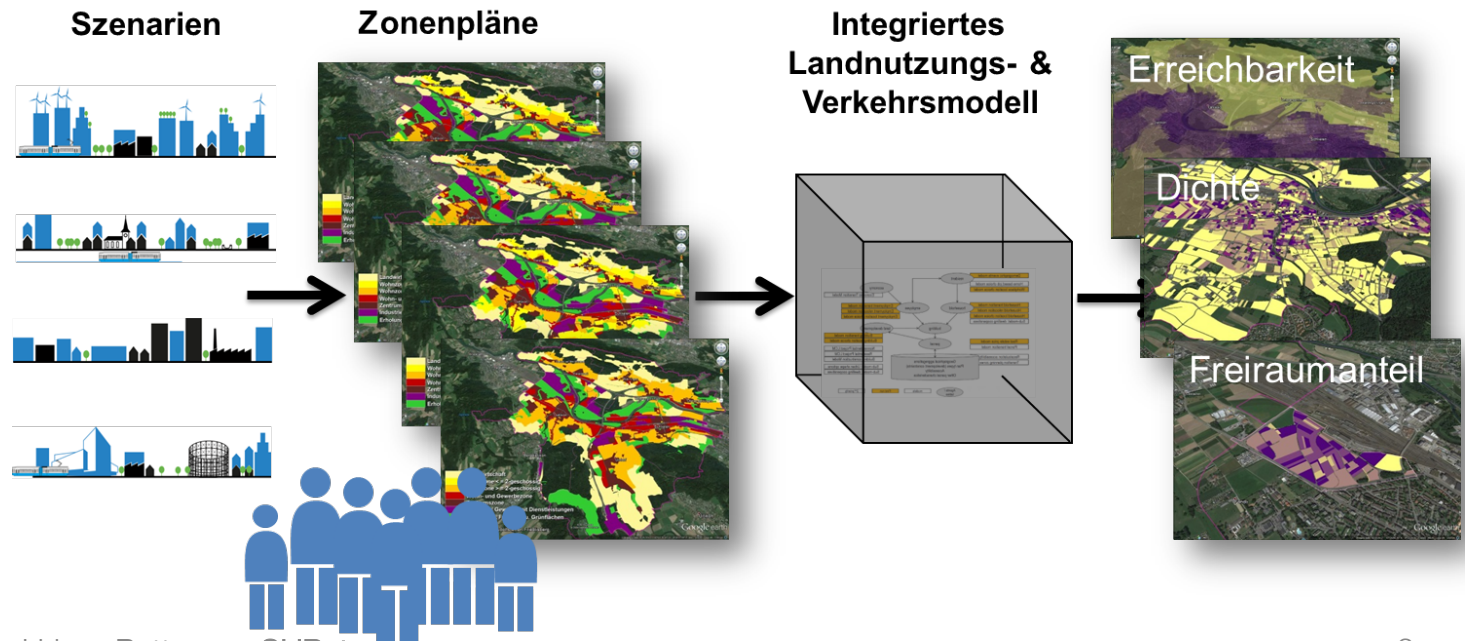
- Breit aufgestellte Kollaborationsprozesse in Regionen organisieren
- Stufe Richtplanung / Regionale Richtplanung; BZO-Revision; Strategieentwicklung
- Ziel: Mind set verändern. Gemeinsam geteilte Vorstellungen entwickeln.
- Wie: Prozess mit SUPat-Instrumenten begleiten
- Teilnehmer: Gemeinden, Kanton, Investoren, Architekten, Vertreter von Bevölkerungsgruppen, Wissenschaft

Qualitative und quantitative regionale Szenarien

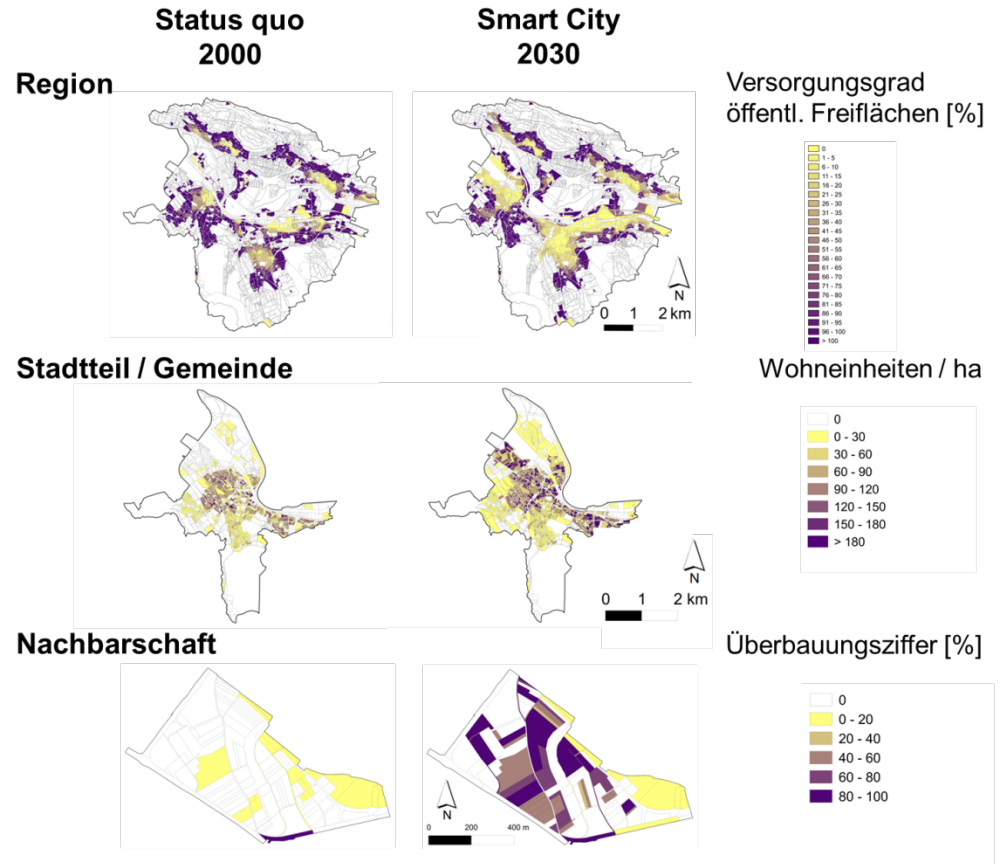
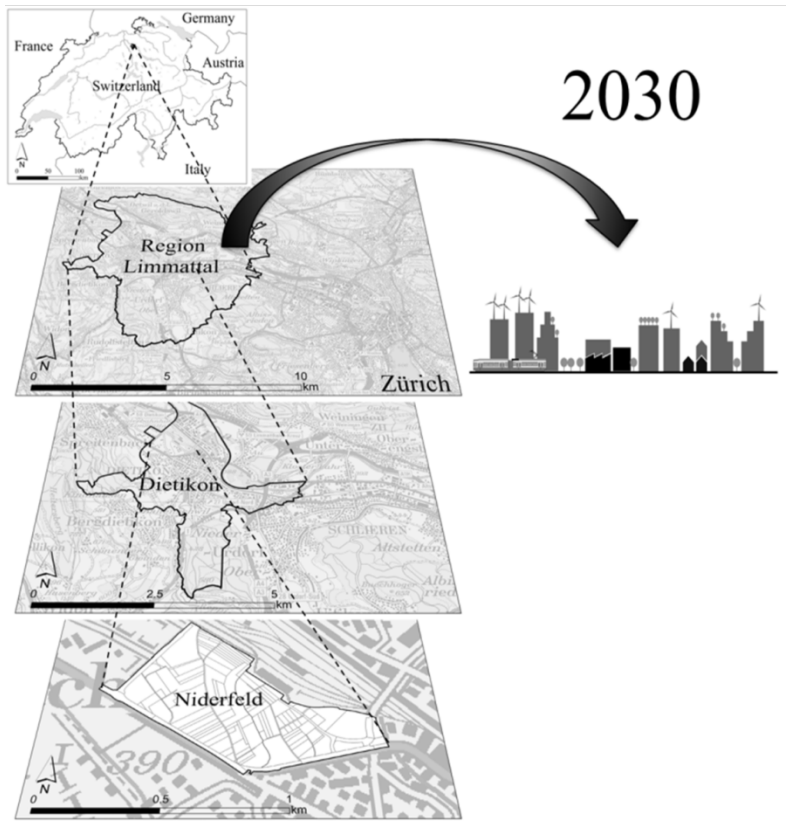


Kreative Entwicklungsstudien sind für Regionen wichtige Instrumente. Um sie vergleichbar zu machen und zu überprüfen, sollten die qualitativen Ideen in räumlich explizite Form gebracht werden.

- Visualisierung von Szenarien in quantitativer Form
- Kritische Betrachtung der Raumbilder

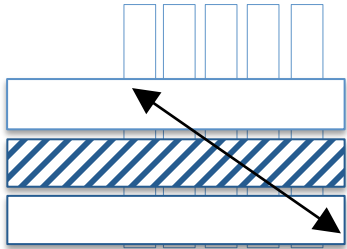


Quantitative Visualisierung der Szenarien



(Quelle: Wissen Hayek, U., Efthymiou, D., Farooq, B., v. Wirth, T., Teich, M., Neuenschwander, N., Grêt-Regamey, A., 2013)

Multikriterielle Entscheidungsanalyse



Es gibt nicht für alle Situationen «best practice» Beispiele. Vor allem nicht für die Verdichtung im Bestand.

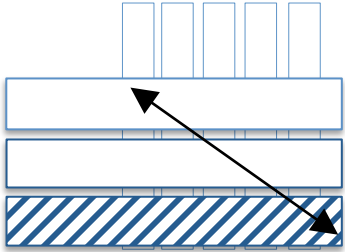
Es braucht die Diskussion von Entwicklungszielen.

- Qualitätsziele analysieren und Gewichtung diskutieren
- Interessen ausgleichen

The screenshot shows a web-based urban planning tool. The main interface is divided into several sections:

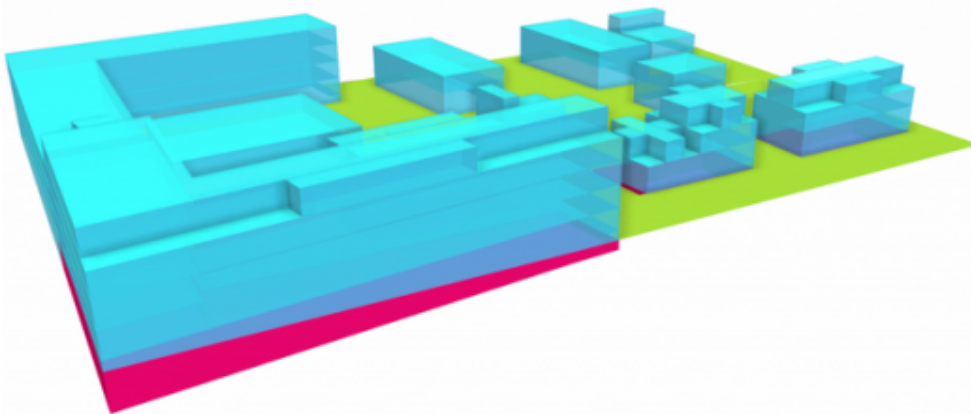
- Navigation:** Includes 'Orte', 'Strassen', and '3D Model' options.
- Informationen-Layer:** Lists 'Orte', 'Strassen', and '3D Model'.
- IST-Zustand:** Includes 'Perimetergrenze' and 'Potentialflächen'.
- Weiterführende Informationen:** Includes 'Umfraegergebnisse zum Wohlfinden' and 'Distanz zu den Stadtzentren'.
- Verhandelbare Qualitätsziele:** Includes 'Nähe zu Transitachsen', 'Förderung polyzentrischer', 'Erhalt ökologischer Quali', and 'Optimale ÖV-Erschliessu'.
- 3D Model:** A 3D rendering of a city with buildings and green spaces.
- Qualitätskriterien:** A sidebar showing various quality criteria with color-coded maps.
- Grünraumtypologie:** A sidebar showing green space typology with a map.
- Rule Parameters:** A sidebar showing various parameters and their values, such as 'Ausnutzungsziffer', 'Ausnutzungsziffer_Differenz_alt', 'Ausnutzungsziffer_Alt', 'Ausnutzungsziffer_Lokal', 'Betrachtungsjahr', 'Detailgrad', 'Erneuerungswahrscheinlichkeit_bis_2030', 'Gebäude_Grund_Fläche', 'Gebäude_Höhe_mit_Dach', 'GebäudeTyp', 'Infrastrukturkosten_Freihalte', 'Infrastrukturkosten_pro_Ein', 'Infrastrukturkosten_T', 'Neubaurate', 'Parzellenfläch', 'Unterhaltskosten', 'Unterhaltskosten_U', and 'Unterhaltskosten_U'.
- Reports:** A sidebar showing a list of reports and their values, such as '1) Mass der Verdichtung: 73841.36', '2) Näheherholung und Versickerung: 48.80', '3) Kosten: U 1633420.47', and '4) Biodiversität (Vogelvielfalt): S 250.00'.

Digitale 3D Bau- und Zonenordnung

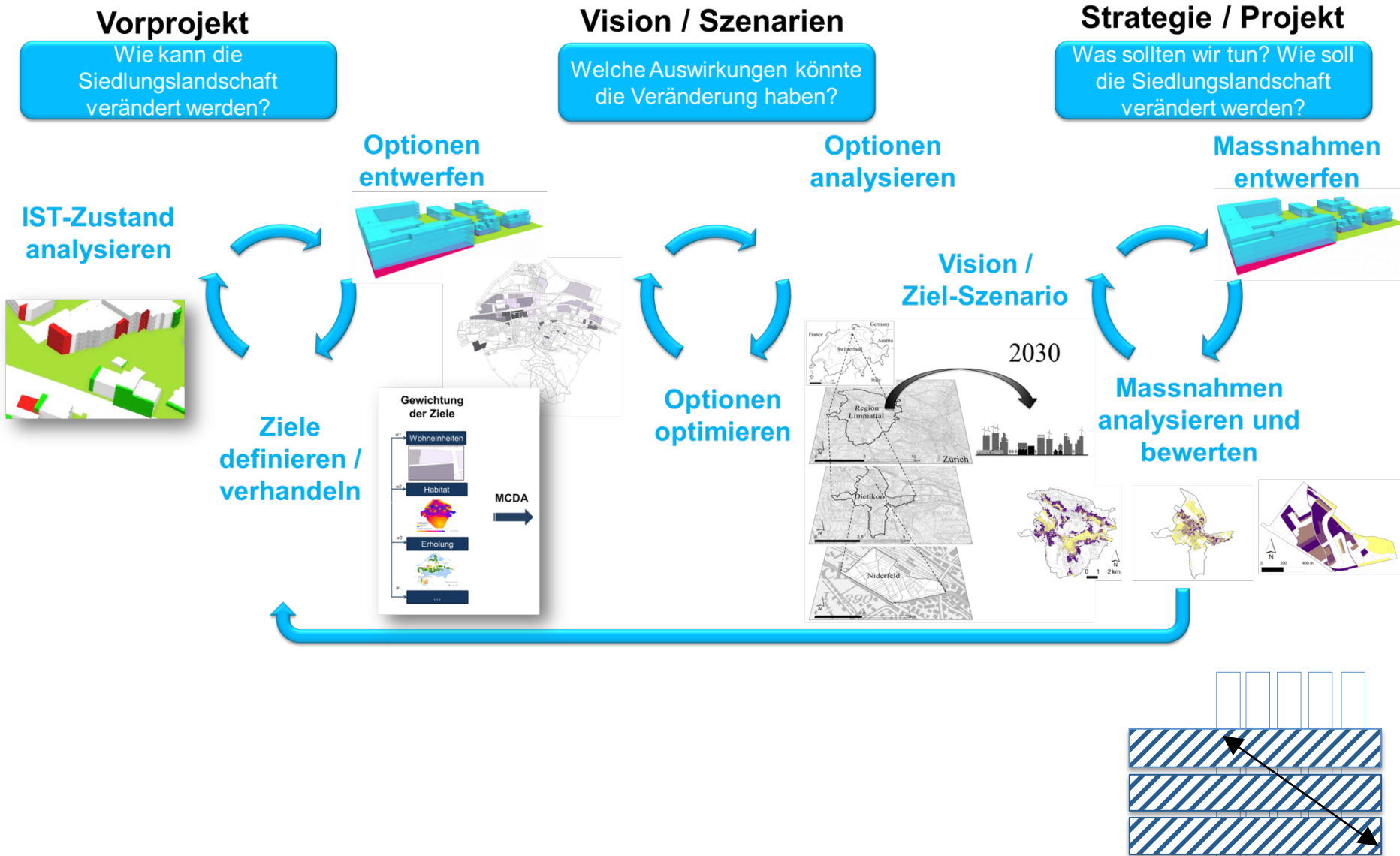


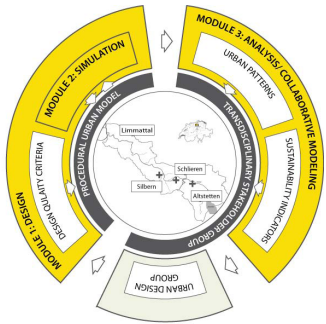
Revision von Bau- und Zonenordnung: Was passiert mit Gebieten, die stabil bleiben sollen? Was passiert, wenn man mit der BZO Anreize setzt zur höheren Ausnutzung? Welche Gebäude passen evtl. nicht mehr bei veränderter Struktur?

- Zonenordnung interaktiv visualisieren
- mit komplexer Simulation von Szenarien koppeln



Urbane Qualität gemeinsam entwickeln





Sustainable Urban Patterns - SUPat

Nationales Forschungsprogramm NFP 65
“Neue Urbane Qualität”



www.supat.ethz.ch